



## Fiche outil

# Canvas de l'entreprise écologique et résiliente



### PLACE DANS LA BOÎTE À OUTILS

Le canvas de l'entreprise écologique et résiliente est le premier outil de cette boîte à outils. Il vient poser factuellement les éléments qui font votre structure et vos activités, tout en vous amenant à tisser les liens entre eux.

## DESCRIPTION

Le modèle canvas est un grand classique des matrices d'analyse du fonctionnement des organisations ou de création de modèle d'affaire. Il donne notamment des indications sur : le financement de l'entreprise, la proposition de valeur, le segment de clientèle visé, la structure des coûts... et tend à répondre aux 3 dimensions suivantes :

- › l'architecture de la valeur (l'interne),
- › la diffusion de la valeur (l'externe),
- › l'équation économique.

Le canvas de l'entreprise écologique et résiliente qui vous est proposé ici est un outil qui a été adapté par Du Vert Dans Les Rouages dans le cadre de leurs activités liées à la résilience des organisations. Aussi, de nouvelles rubriques ont été ajoutées ou adaptées telles que « les vulnérabilités et externalités », « les ressources naturelles » nécessaires à vos activités et « la gouvernance » de votre structure ainsi que « le dialogue avec les parties prenantes »...

Il vise ainsi à intégrer à votre modèle cette double problématique « comment on impacte le monde » mais aussi « comment le monde nous impacte ? »

## POURQUOI UN TEL OUTIL ?

Parce que nous n'allons pas, demain, cesser d'échanger des biens et des services essentiels. En revanche, les modèles économiques classiques ne sont pas en phase avec l'enjeu de résilience, en particulier parce qu'ils ne parviennent pas à intégrer les enjeux écologiques de manière structurelle.

Cet outil a donc été conçu pour les entrepreneurs et les dirigeants d'entreprise soucieux de se mettre en cohérence avec ce nouveau paradigme qui s'impose désormais à tous. Il reprend la plupart des codes du modèle Canvas d'origine, pour mieux les détourner.

### RESSOURCES

[Le modèle canvas résilient à remplir](#)



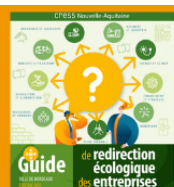
Pour être accompagné dans ce travail, vous pouvez contacter :

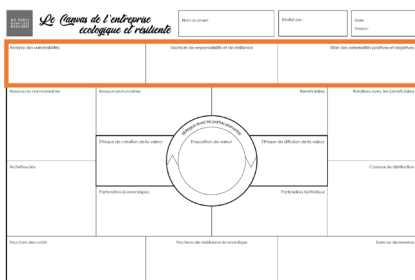
[Du Vert Dans Les Rouages](#)



DU VERT  
DANS LES  
ROUAGES

Retrouver le guide complet,  
toutes les fiches thématiques et outils !

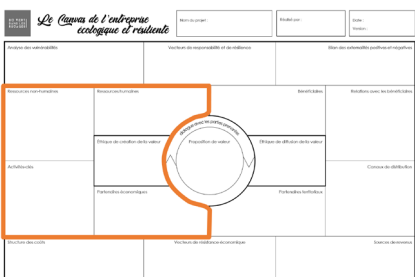




### L'équation écologique

Dans ce module, faites le bilan de vos externalités, c'est-à-dire de vos impacts sociaux et environnementaux (positifs comme négatifs), et analysez vos vulnérabilités, c'est-à-dire la manière dont votre modèle peut être impacté par les changements globaux.

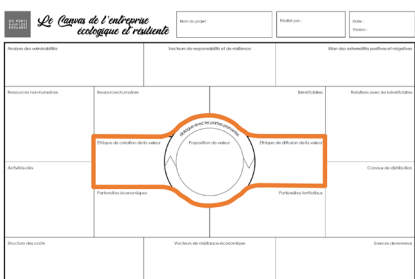
Externalités et vulnérabilités constituent les deux piliers à comprendre et analyser pour travailler vos leviers de responsabilité et de résilience (case du milieu), en vue de consolider le modèle et de le faire évoluer sur le long terme.



### La création de la valeur

Sur la partie gauche, ce module vous invite à réfléchir aux activités, ressources et partenaires nécessaires à votre modèle pour produire la valeur.

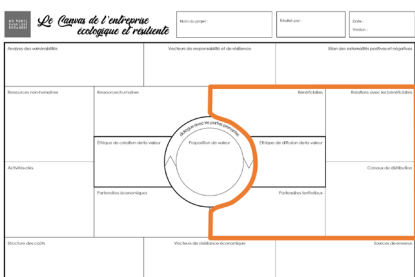
Recherchez ici la cohérence des différentes cases avec votre éthique de la valeur, en interrogeant par exemple la place accordée aux enjeux liés au travail et aux modes de production, mais aussi la dépendance de votre modèle vis-à-vis de ressources instables ou en voie d'épuisement (naturelles, technologiques, économiques, sociales...).



### L'éthique de la valeur

Centré sur le besoin auquel vous cherchez à apporter une réponse, ce module vous invite à mettre en cohérence votre proposition de valeur avec votre intention écologique, en réfléchissant à votre philosophie, votre éthique, pour produire la valeur (à gauche) comme pour la diffuser (à droite).

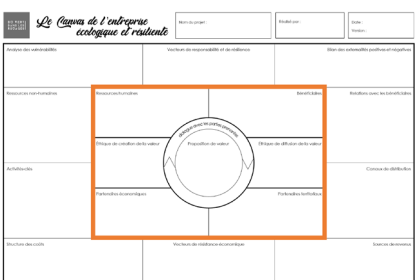
À l'interface, le dialogue avec les parties prenantes vient connecter votre éthique de production et votre éthique de vente en structurant une vision écologique globale, cohérente et partagée.



### La diffusion de la valeur

Sur la partie droite, ce module vous invite à réfléchir aux modalités de diffusion de la valeur (quels sont vos bénéficiaires, vos modes de communication, de distribution, etc.).

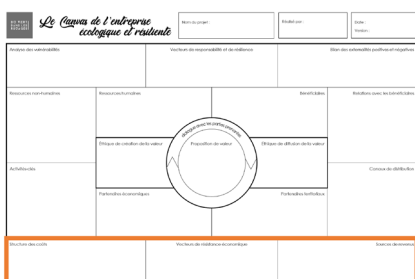
Ici aussi, recherchez la cohérence des cases avec votre éthique de la valeur en questionnant l'impact et la vulnérabilité éventuelle de vos choix (segmentation des bénéficiaires, aire géographique de distribution, modes de transport, etc.).



### La gouvernance

Face à la complexité des enjeux, responsabilité et résilience sont affaire de conduite du changement dans l'entreprise. Elles reposent sur une concertation permanente et participative.

Ce module vous permet de lister vos parties prenantes de manière élargie, en intégrant notamment les acteurs territoriaux, pour mieux envisager le mode d'organisation qui facilitera la coopération contractuelle entre tous ces acteurs.



### L'équation économique

Classiquement présente dans le Business Model Canvas, l'équation économique vise à analyser la structure de vos coûts face à celle de vos revenus. Ici, une case supplémentaire (au milieu) vous invite à réfléchir à la manière dont vous allez sécuriser à la fois vos coûts et vos revenus en contexte de crise ou d'incertitude, pour assurer le fonctionnement de l'entreprise en mode dégradé si nécessaire.