

CONCILIER LES ENJEUX ÉCOLOGIQUES, SOCIAUX ET L'AUTONOMIE ÉNERGÉTIQUE

- Réduire les consommations d'énergies par la sobriété et l'efficacité énergétiques
- Participer au développement des énergies renouvelables, si possible citoyennes, qui assureront un approvisionnement pérenne
- Être moteur d'un secteur stratégique, aux enjeux économiques importants
- Agir pour la préservation et régénération des écosystèmes et de la biodiversité
- Améliorer la justice sociale et réduire l'iniquité pour l'accès aux ressources et les victimes du réchauffement climatique



Énergie et climat

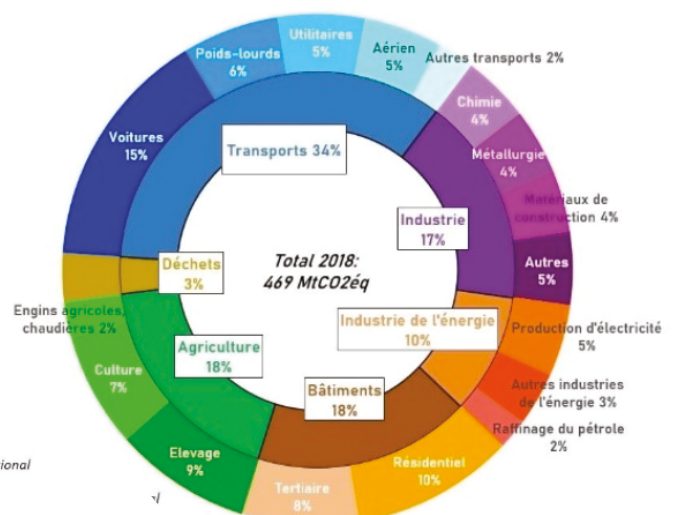
LA NÉCESSAIRE TRANSFORMATION DE NOTRE MODÈLE ÉNERGÉTIQUE

Le lien entre énergie et climat est prégnant dans la mesure où 80 % de l'énergie consommée sur terre (même proportion au niveau de la France) est issue des énergies fossiles (gaz, pétrole, charbon).

En 2018, l'Agence internationale de l'énergie (AIE) estimait que **47 % des émissions de CO² provenaient du secteur de l'énergie**, découlant principalement de l'usage des combustibles fossiles dans les secteurs de l'industrie et des transports, ainsi que pour alimenter les réseaux d'énergie pour le chauffage et l'électricité. Responsables du réchauffement climatique, ces émissions génèrent alors de nombreuses conséquences environnementales dont les effets sont déjà sensibles dans notre quotidien : fonte des glaces telluriques et montée du niveau des eaux, phénomènes météorologiques extrêmes (tempêtes, sécheresses, etc.), diminution des réserves d'eau douce, déclin de la biodiversité et déséquilibre des écosystèmes naturels notamment.

Face à l'urgence climatique, la **transformation du modèle énergétique actuel** est, pour l'ensemble des pays du monde, une nécessité absolue. Pour autant, engager une transition énergétique c'est aussi, pour chaque pays, **faire le choix d'un modèle qui irrigue l'ensemble de ses activités** et participe ainsi d'un véritable choix de société, dont, en France comme à l'international, la société civile se revendique aujourd'hui partie prenante.

Répartition des émissions de gaz à effet de serre en France en 2018 (approche territoriale)



Données: Citepa (maritime et aérien vers l'international compris)

L'ESS : ENGAGÉE ET DÉFRICHEUSE



Les acteurs de l'ESS occupent une place toute particulière en matière de transition énergétique et plus largement de transition écologique.

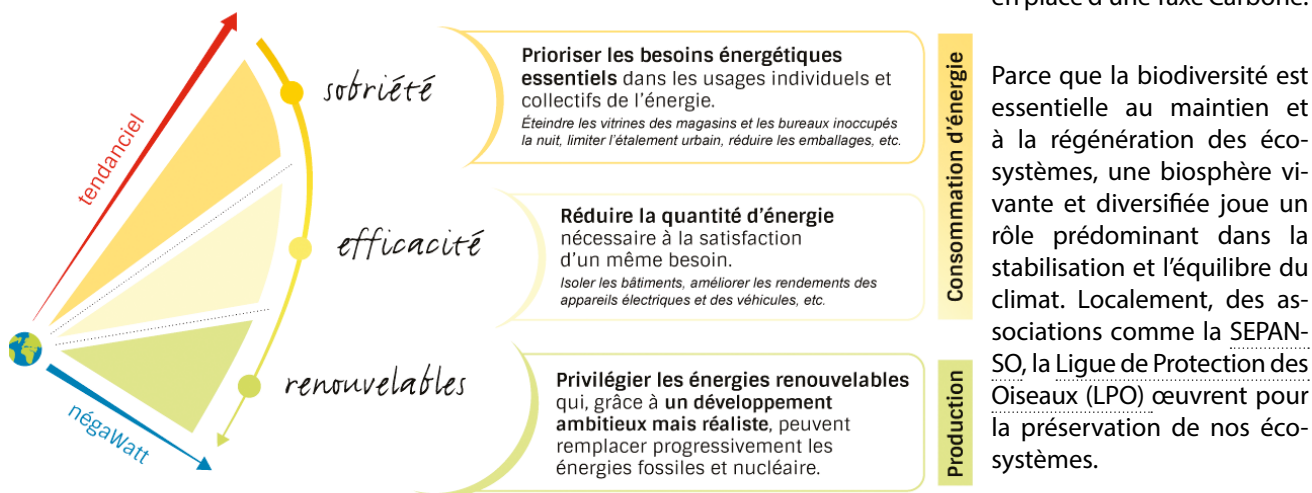
L'association **n é g a W a t t** porte depuis 20 ans un scénario de transition énergétique ambitieux pour la France, très récemment actualisé dans sa 5^{ème} version, basé sur le fameux triptyque Sobriété, Efficacité, Renouvelables. Son ambition est d'amener la France, et bientôt un scénario européen, à un niveau d'émission de gaz à effet de serre (GES) compatible avec un réchauffement climatique inférieur à 2°C.

Pour rendre accessible et réaliste une telle ambition, vous pouvez opter pour un fournisseur coopératif d'énergie 100 % renouvelable avec Enercoop Nouvelle Aquitaine. Ce réseau de coopératives porte depuis sa création une

vision citoyenne du développement des énergies renouvelables. L'association et le fonds Energie Partagée ont ainsi été créés pour accompagner, fédérer, former et financer ces projets. Localement, vous pouvez compter sur le réseau CIRENA, qui fédère et accompagne des associations et sociétés citoyennes locales comme Solevent (labellisé Énergie Partagée) sur le territoire bordelais. Cette société porte, développe et finance des projets locaux et citoyens d'énergie renouvelable, très souvent en partenariat avec les collectivités locales.

Pour vous accompagner dans vos réflexions et choix sur la rénovation énergétique, la maîtrise de l'énergie et les énergies renouvelables, en tant que particulier, vous pouvez faire appel aux Espaces Info Énergies (EIE) portés localement par des associations comme le CREAQ (qui porte également des actions de lutte contre la précarité énergétique) ou encore SOLIHA (liste des EIE de la Métropole). En tant que collectivité, entreprise ou copropriété, vous pouvez vous tourner vers l'Agence Locale de L'Énergie et du Climat de Bordeaux Métropole et de Gironde.

Vous pouvez aussi vous rapprocher ou soutenir l'association TACA qui mène des actions pour la réduction des émissions de GES et la mise en place d'une Taxe Carbone.



©Association négaWatt - www.negawatt.org

POUR ALLER PLUS LOIN

Changement climatique : causes, effets et enjeux



Le dernier rapport du GIEC



Du lien entre biodiversité et climat

