



L'ÉCOSYSTÈME D'ACCOMPAGNEMENT ESS SUR GRAND POITIERS



COMMUNIQUÉ DE PRESSE

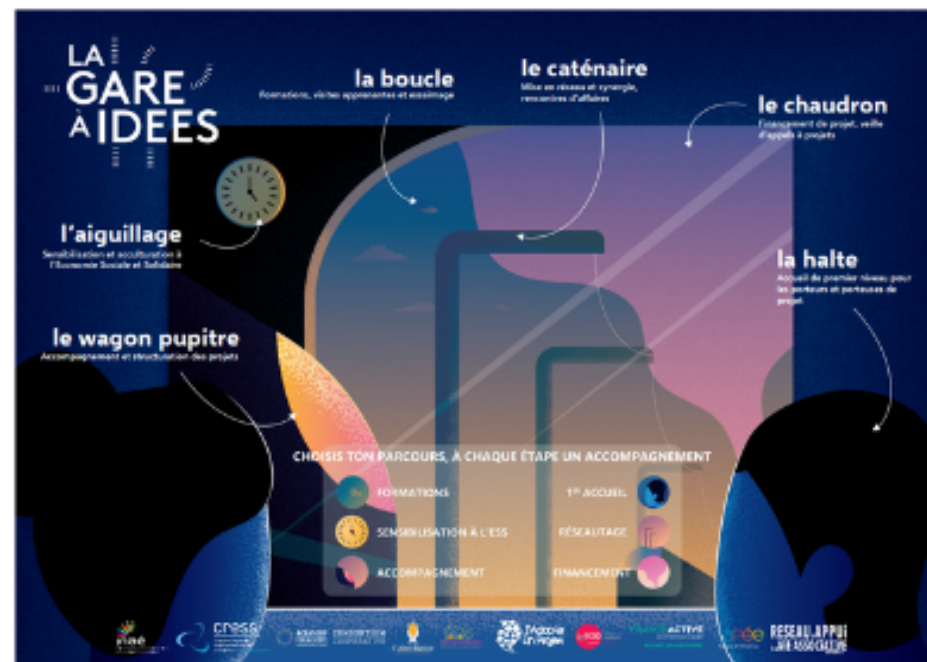
Lundi 29 novembre 2021 - Poitiers

Lancement du 1er écosystème d'accompagnement ESS sur Grand Poitiers

Mardi 30 novembre à 15h45
La Caserne, 24 boulevard de Pont-Achard, Poitiers
suivi d'un cocktail

Mais c'est quoi La Gare à Idées ? Une offre globale qui vise à accompagner toutes celles et tous ceux qui souhaitent porter un projet ou une idée, en individuel ou collectif, aux valeurs humaines, solidaires, et environnementales !

"Un voyage sur mesure qui permet d'accompagner en proximité les porteuses et porteurs de projet."



La Gare à Idées est la première offre commune à l'écosystème d'accompagnement de l'Économie Sociale et Solidaire (ESS) sur Grand Poitiers et au-delà, portée par plus de 15 acteurs de l'entrepreneuriat et de l'ESS.



COMMUNIQUÉ DE PRESSE

Lundi 29 novembre 2021 - Poitiers

Profitez d'un voyage sur mesure en 6 étapes pour accompagner en proximité les porteuses et porteurs de projet de l'Économie Sociale et Solidaire (association, coopératives SCIC et SCOP, entrepreneurs en CAE, sociétés commerciales de l'ESS...) sur le territoire de Grand Poitiers et ses alentours !

Depuis la construction du projet jusqu'à son suivi post-crédation, chacun.e pourra trouver une réponse adaptée à ses besoins grâce aux différents acteurs de l'accompagnement et du financement, qui mobilisent leur expertise pour vous.

Six blocs de services "Gare à Idées" complémentaires sont proposés (le détail des blocs et l'agenda seront présentés lors de la conférence de presse de lancement) :



Le lancement officiel de la "La Gare à Idées" clôturera une grande rencontre du club des collectivités ESS, temps fort consacré à l'engagement des collectivités en faveur de l'ESS. Cette journée s'accompagnera de la sortie nationale de la publication du RTES : "20 ans de politiques publiques ESS", et se conclura à 15h45 par un verre de l'amitié à l'occasion du lancement officiel de la "Gare à Idées".

Les porteurs du projet : CRESS Nouvelle-Aquitaine, J'adopte un projet, France Active Nouvelle-Aquitaine, ATIS, CAPEE, ACEASCOPE, Consortium Coopérative, l'Alterbative, Scopadom, CRGE, INAE, Pop incub, l'URSCOP, Réseau d'appui à la vie associative locale (Comité Départemental Olympique et Sportif, SDJES, Ligue de l'enseignement)...



Contact presse :

Jérémie Briand-Wach, Référent communication CRESS Nouvelle-Aquitaine - j.wach@cress-na.org - 06 63 40 07 36

**Pourquoi créer
une offre ESS commune
"La gare à idées"
sur Grand Poitiers ?**



L'IDÉE

Se rassembler sous une identité commune

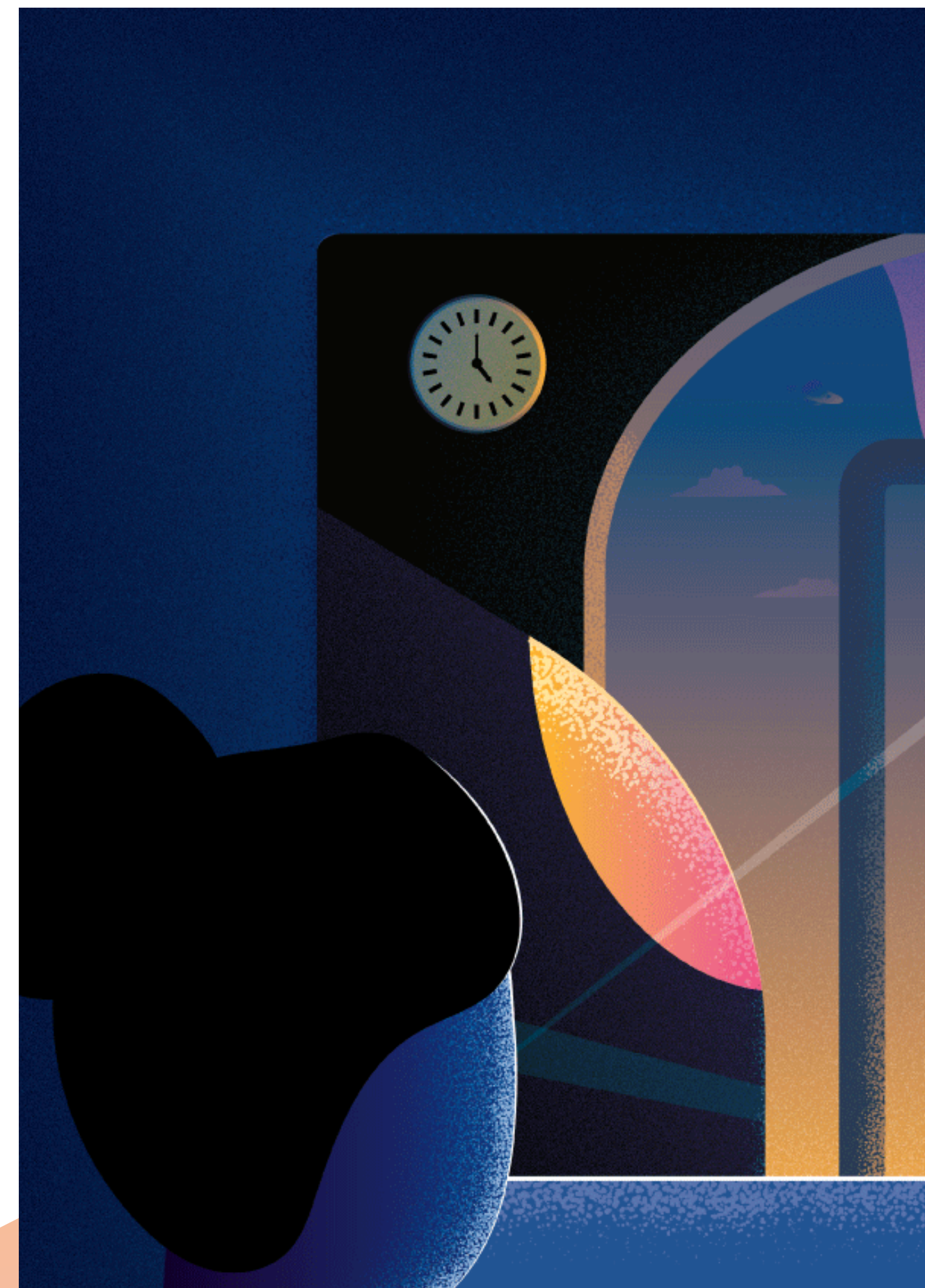
Rendre plus visible nos compétences, complémentarités et savoir-faire est un enjeu commun fort pour les structures de l'accompagnement et du financement.

15 acteurs de l'accompagnement et du financement

La réflexion sur la réhabilitation de La Caserne nous a donné une impulsion supplémentaire pour passer à une nouvelle étape collectivement. Nous, 15 acteurs de l'entrepreneuriat et de l'ESS, avons décidé de nous unir sous la bannière « La gare à idées ». Cet élan corrobore avec la phase expérimentale de La Caserne et nous permet de tester l'offre pendant la phase transitoire.

Accompagner le tissu ESS de Grand Poitiers

A terme, nous souhaitons développer de nouveaux outils, projets et moyens pour mieux accompagner en proximité les porteuses et porteurs de projet de l'Économie Sociale et Solidaire de Grand Poitiers !



LE PROJET

Une offre globale qui vise à accompagner toutes celles et ceux qui souhaitent porter un projet ou une idée, en individuel ou collectif, aux valeurs humaines, solidaires et environnementales !

“Un voyage sur mesure qui permet d’accompagner en proximité les porteuses et porteurs de projet.”



LA GARE À IDÉES

la boucle
Formations, visites apprenantes et essaiage

le caténaire
Mise en réseau et synergie,
rencontres d'affaires

le chaudron
Financement de projet, veille
d'appels à projets

l'aiguillage
Sensibilisation et acculturation à
l'Economie Sociale et Solidaire

la halte
Accueil de premier niveau pour
les porteurs et porteuses de
projet

le wagon pupitre
Accompagnement et structuration des projets

CHOISIS TON PARCOURS, À CHAQUE ÉTAPE UN ACCOMPAGNEMENT



FORMATIONS



SENSIBILISATION À L'ESS



ACCOMPAGNEMENT



1^{ER} ACCUEIL



RÉSEAUTAGE



FINANCEMENT



SENSIBILISATION A L'ESS

l'aiguillage - Vous avez des questions sur l'Économie Sociale et Solidaire ? Vous avez des difficultés à vous y retrouver dans cet écosystème ? Décrire l'ESS c'est parler aussi bien de boulangeries que de banques, de PME que d'associations ! La promotion de l'ESS, de ses principes et ses réussites est une de nos missions phares pour accroître la visibilité de l'ESS et renforcer votre compréhension de celle-ci.



1er ACCUEIL

la halte - Vous avez une idée de projet, vous ne savez pas à qui vous adresser ? Vous vous interrogez sur la prochaine étape pour la rendre plus concrète ? Venez échanger avec nous à la halte, nous vous accueillons et vous aidons à mettre votre idée sur les rails !



ACCOMPAGNEMENT

le wagon pupitre - Vous avez besoin de tester votre projet, d'être accompagné et/ou de trouver des services pour assurer son développement et sa pérennisation. Prenez place dans le wagon pupitre !



RESEAUTAGE

le caténaire - Vous souhaitez rejoindre un collectif d'acteurs : participer à des rencontres et des temps d'échanges ? Rejoignez le caténaire pour rendre les coopérations concrètes, la mise en commun de bonnes pratiques et plus généralement, faciliter le développement d'activités de vos structures.



FINANCEMENT

le chaudron - Vous êtes à la recherche de solutions pour financer la naissance de votre projet, son changement d'échelle ou pour palier à des difficultés conjoncturelles ? Le chaudron vous conseille sur les différents outils du territoire (appels à projet, appels à manifestation d'intérêt etc.) pour répondre à votre besoin.



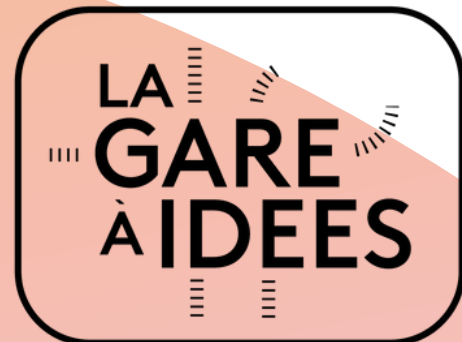
FORMATIONS

la boucle - Vous êtes à la recherche de nouvelles compétences pour développer un nouveau projet ou asseoir un projet existant ? Inscrivez-vous aux différentes formations proposées par le collectif ! Si vous ne trouvez pas de formation qui vous convienne, n'hésitez pas à nous faire part de vos besoins pour nous permettre d'enrichir le programme.





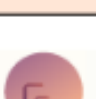

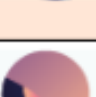





LES CHIFFRES CLÉS

18 événements

15 partenaires



CALENDRIER

*Champs	Programmation			
La gare à idées				
Événement				
	30/11/21	9h-16h30	 LA BOUCLE	Club des collectivités ESS (ex Poitou-Charentes) 8 collectivités engagées en faveur de l'ESS en ex-Poitou Charentes sont invitées à se réunir sur Grand Poitiers pour présenter leur vision de l'ESS, leurs problématiques et leviers. Chaque collectivité sera accompagnée d'une structure ESS représentative de son territoire : échanges, interconnaissances, repérage des besoins, montée en compétences, synergies et coopération inter-territoires et inter-collectivités
	1/12/2021	14h - 16h30	 LA HALTE	ENTREPRENDRE AUTREMENT dans le bâtiment : réunion d'information Vous souhaitez évoluer dans le bâtiment ? Vous voulez créer votre emploi ? Vous avez besoin d'être libre et autonome pour vous épanouir professionnellement ? Devenez entrepreneur-salarié ! Nous vous expliquerons en détail notre fonctionnement lors de cette réunion d'information collective
	03/12/21	9h-12h	 LA HALTE	ENTREPRENDRE AUTREMENT avec les coopératives d'activités et d'emploi Vous êtes porteur.e de projet, vous souhaitez créer votre emploi ? Vous cherchez une solution pour entreprendre ? Connaissez-vous le statut d'entrepreneur-salarié ? Un statut juridique qui vous permet d'entreprendre en toute sécurité. Nous vous expliquons en détail notre fonctionnement lors de cette réunion d'information collective
	03/12/21	14h-16h	 LA HALTE	RICLESS Porte d'entrée vers le réseau de l'accompagnement Les RICLESS sont des Réunions d'Information Collective Locale de l'ESS. Venez échanger sur vos projets et mieux comprendre ce qu'est l'Économie Sociale et Solidaire ! Les RICLESS ont pour vocation de faciliter le parcours des créatrices d'entreprises sociales et solidaires. Les RICLESS constituent une porte d'entrée vers le réseau de l'accompagnement des projets.
	07/12/21	9h-12h	 LE CATENAIRE	ESPRESSO Rencontres professionnelles individuelles Les ESPRESSO sont des accélérateur de coopérations économiques. Ces rencontres professionnelles individuelles rassemblent des structures qui souhaitent tester de nouvelles coopérations et/ou s'ouvrir à des acteurs d'autres économies.
	07/12/21	14h-17h	 LA HALTE	ENTREPRENDRE AUTREMENT Réunion d'information collective Vous êtes porteur.e de projet, vous souhaitez créer votre emploi ? Vous cherchez une solution pour entreprendre ? Connaissez-vous le statut d'entrepreneur-salarié ? Un statut juridique qui vous permet d'entreprendre en toute sécurité. Nous vous expliquons en détail notre fonctionnement lors de cette réunion d'information collective
	09/12/21	9h - 17h30	 LE WAGON	Jour 3 de POP Départ 86 Atelier de montage de projet + temps de pitch multi partenaires de 15h à 17h
	15/12/2021	14h-17h	 LE WAGON	APPUI A LA VIE ASSOCIATIVE Permanence-ressource d'accompagnement aux problématiques des associations (culture, sport, santé, solidarité, ...)
	22/12/2021	9h - 11h30	 LA HALTE	ENTREPRENDRE AUTREMENT dans le bâtiment : réunion d'information Vous souhaitez évoluer dans le bâtiment ? Vous voulez créer votre emploi ? Vous avez besoin d'être libre et autonome pour vous épanouir professionnellement ? Devenez entrepreneur-salarié ! Nous vous expliquerons en détail notre fonctionnement lors de cette réunion d'information collective
Semestre 1 - 2022	27/01/2021	12h30 - 13h30	 LE CHAUDRON	À la recherche du financement Trouver des financements pour son projet est souvent une étape obligatoire pour les entrepreneurs. Démarrage ou développement d'activité, résolution d'un besoin ponctuel de trésorerie : à qui faire appel et à quel moment ? C'est ce que nous découvrirons lors de ce rendez-vous !
	06/01/2021	14h-16h	 LA HALTE	Réunion d'information collective Consortium Coopérative Vous souhaitez entreprendre une activité dans le secteur artistique, culturel ou créatif, en toute autonomie, mais en bénéficiant d'un accompagnement et d'un cadre coopératif ? Consortium Coopérative vous propose un temps de présentation de son modèle : la CAE culturelle. Fonctionnement de la structure, échange sur vos projets, réponses à vos questions... Cette réunion vous permettra d'y voir plus clair.
	01/2021		 LA HALTE	ENTREPRENDRE AUTREMENT avec les coopératives d'activités et d'emploi Partenaires et/ou porteurs de projet... Vous souhaitez en savoir plus sur le statut d'entrepreneur salarié et les coopératives d'activités et d'emplois : une solution innovante et sécurisante pour entreprendre en étant indépendant et salarié à la fois. Présentation et témoignage



[Télécharger le calendrier](#)



CONSORTIUM
COOPERATIVE



Les Coopératives d'Activités et d'Emplois sont des entreprises partagées permettant à des porteurs de projets de créer, tester, développer et pérenniser leur activité économique en bénéficiant d'un accompagnement, de services mutualisés et du statut d'entrepreneur-salarié. ACEASCO, l'AlterBative, SCOPADOM et Consortium Coopérative forment un collectif de 4 CAE qui travaillent en réseau, pour proposer une offre multi-sectorielle dans les métiers de la formation, communication, bien-être, loisirs/tourisme, alimentaire, artisanat/commerce ; du bâtiment ; des services à la personne ; de l'art /culture /création.



ATIS accompagne l'émergence et le développement des entreprises sociales sur le territoire de la Nouvelle-Aquitaine : sont ciblés les projets à fort impact social et économiquement pérennes, créateurs d'emplois.



propulseur de projets optimistes

POP est un dispositif basé sur l'alliance d'une expertise du territoire et une expertise métier, qui propose une offre d'accompagnement complète pour contribuer à l'émergence de projets et de nouvelles activités répondant aux enjeux sociaux et environnementaux en Charente, Charente-Maritime, Vienne et Deux Sèvres.

Ce dispositif est porté par ATIS et France Active Nouvelle-Aquitaine.



CAPÉE, réseau d'initiatives, se définit comme un développeur d'emploi et de solidarité à l'échelle de Grand Poitiers et de ses 40 communes. Il entend impulser un développement économique et social solidaire sur ce territoire dans une dynamique de coopération. Force de proposition, il imagine et initie de nouvelles formes d'emploi basées sur la proximité, la solidarité et l'économie circulaire. Porte d'entrée de la création d'entreprise, il accompagne les porteurs de projets des « quartiers politiques de la ville » et des communes péri-urbaines et rurales.

LE COLLECTIF



La Chambre Régionale de l'Économie Sociale et Solidaire (CRESS) assure en Nouvelle-Aquitaine, la représentation, la promotion et le développement de l'Économie Sociale et Solidaire (ESS). Elle représente 21.000 structures et 220.000 emplois au niveau régional.



Le CRGE, association professionnelle tripartite (dont la gouvernance accueille des représentants néo-aquitains de Groupements d'Employeurs, de syndicats de salariés et de syndicats d'employeurs) œuvre depuis plus de 20 ans, historiquement en Poitou-Charentes et depuis 2016 en Nouvelle-Aquitaine, à promouvoir le dispositif Groupement d'Employeurs (GE), à développer ceux qui existent et accompagner les porteurs de projets. Pour conduire ces missions et dans le cadre de son inscription au Contrat de Plan Etat-Région, le CRGE reçoit le soutien, depuis 2000, de la Région Nouvelle-Aquitaine et de la DREETS Nouvelle-Aquitaine.



France Active Nouvelle-Aquitaine a pour objet d'accompagner la réussite des entrepreneurs engagés à chaque étape de la vie de leur entreprise : émergence, création, reprise/transmission, développement, rebond, en mobilisant des accompagnements et solutions financières adaptées à chaque phase.

L'objectif est de permettre aux entrepreneurs de s'investir dans des projets porteurs d'impact positif pour l'emploi, le territoire, l'utilité sociale ou l'environnement.



Réseau des sociétés coopératives de production (Scop) et d'intérêt collectif (Scic). Promotion, accompagnement, suivi, formation.

LE COLLECTIF



INAÉ est une association dédiée au développement de l'Insertion par l'Activité Économique sur les territoires de la Nouvelle-Aquitaine.

INAÉ a pour projet d'être un lieu d'expression collective, de plaider et d'expérimentation, un centre de ressources dédié au secteur ; d'accompagner le développement et la qualification d'une offre d'insertion diversifiée et évolutive par le biais d'un appui technique permanent aux SIAE, d'animer et professionnaliser les acteurs et les organisations et pour finir de co-construire en réponse aux besoins pour des innovations et développement d'actions au plus proche des territoires.



J'adopte un projet est une plateforme de financement participatif régionale (Nouvelle-Aquitaine), nous faisons se rencontrer des projets et des citoyens pour financer des initiatives, des entreprises attentives à leur environnement social, local et environnemental.



Un réseau de ressources et de compétences de proximité pour les associations et leurs bénévoles se met en place dans toute la Vienne avec six antennes sur tout le territoire dont une pour Grand Poitiers. Impulsé par le mouvement associatif et l'Etat, ce réseau d'appui à la vie associative locale est copiloté dans le département par le SDJES, le Cdos et la Ligue de l'enseignement 86.

L'Economie Sociale et Solidaire, de quoi parlons-nous ?



Les entreprises de l'ESS, économie sociale et solidaire, offrent des biens et des services à destination du plus grand nombre sans discrimination. Loin d'être une économie de la marge, l'ESS est un acteur économique de poids, moteur pour l'emploi, et non délocalisable.



RÉGION
Nouvelle-Aquitaine



220 593 salarié.es
soit 11,5 % du total des salarié.es



21 143 établissements
employeurs

GRAND POITIERS
Communauté urbaine
grandpoitiers.fr

Au sein de Grand Poitiers Communauté Urbaine, on retrouve

- 1 033 structures
- 10 373 salarié e s,
- 11% dans l'emploi total (public, privé) du territoire

(données INSEE CLAP 2015).



Contact presse :

Jérémie Briand-Wach

Référent communication CRESS Nouvelle-Aquitaine

j.wach@cress-na.org

06 56 69 61 24

