

Forum national de l'ESS

5^e COMITE DE PILOTAGE – 29-06-2021

Dates et informations à retenir :

- **6^e Forum national de l'ESS : du mardi 19 au jeudi 21 octobre 2021**
- Accès à l'intranet : <https://www.forum-ess.fr/?Intranet>
- **Comités de pilotage :**
 - Vendredi 17 septembre à Niort (et en visio)
 - 10h-12h visite des lieux
 - 12h-14h repas et temps d'échange
 - 14h-16h comité de pilotage
- Communication
 - Presse : lancement dossier de presse fin juin pour parution septembre
 - CP Save the date : [1^{er} juillet \(merci pour les relais via vos service presse\)](#)
 - Campagne réseaux sociaux pendant l'été via #ForumESS
- Programmation :
 - Grands axes du ForumESS pour fin juin
 - Programme détaillé en septembre
- Logistique :
 - Installation principale en centre-ville sur l'ancienne friche industrielle Port Boinot
 - Transport gratuit sur place
- 250 contributions reçues

RAPPEL DE L'ORDRE DU JOUR

- Introduction ;
- Etat des lieux des avancées par cercle
- Questions à valider
- Conclusion.



PARTICIPANT·ES

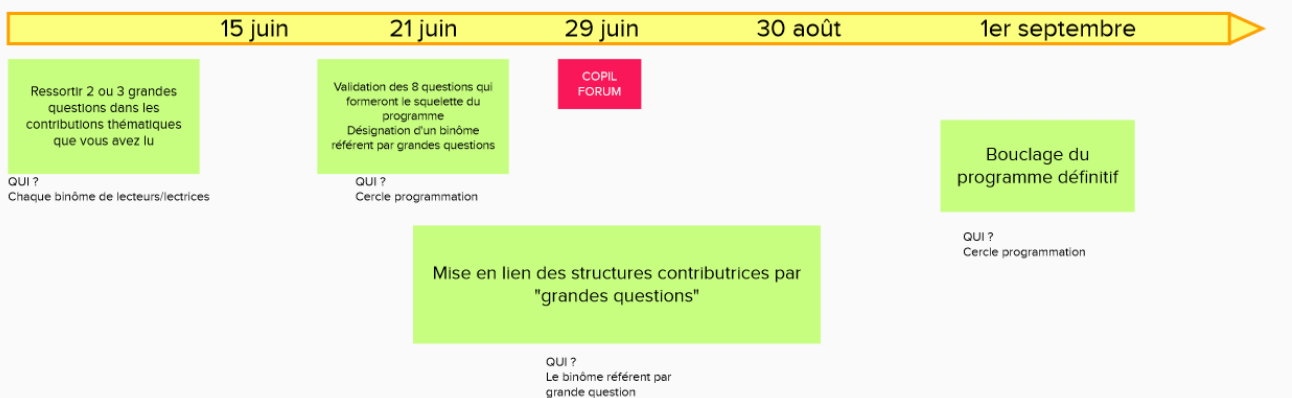
Présent·es

<ul style="list-style-type: none"> • CRESS NA : Jérémie Briand-Wach, Cassandre Leynaert, Ewen LINTANF, Nicolas Perez, Mélanie Thuillier Fournol Remy Poignant • Lucy Moreau, déléguée à l'ESS à L'agglomération du Niortais • Florence Roy Niort Agglo • Agathe HENRY - UDES • Fanny Le Brech - Coopérer pour Entreprendre 	<ul style="list-style-type: none"> • Caroline FERGUSON - L'ESPER • Marie Gerard, ESS France • Lise NGUYEN CRESS AURA • Cendrine Duquenne - La fédération des entreprises d'insertion • Anne Claire PIGNAL Fédération des CAE / CGscop • Véronique Branger, ADI N-A • Line Bobi - CRESS IDF • Nathalie Bertrand, CNFPT 	<ul style="list-style-type: none"> • Fabrice Combet ESS France • Yann Ulliac Le RAMEAU • Anne le Pochat - CRESS PDL • Marine Boyer, Chorum • Béatrice Lavit, Macif • Victor Desforges, UDES NA • Anne Huet, APF france handicap • Vincent David, Rup • Sylvie Guffroy, MAIF
---	---	--

Etat des lieux des avancées par cercle

Programmation

Présentation de la feuille de route du cercle programmation



Pour rappel

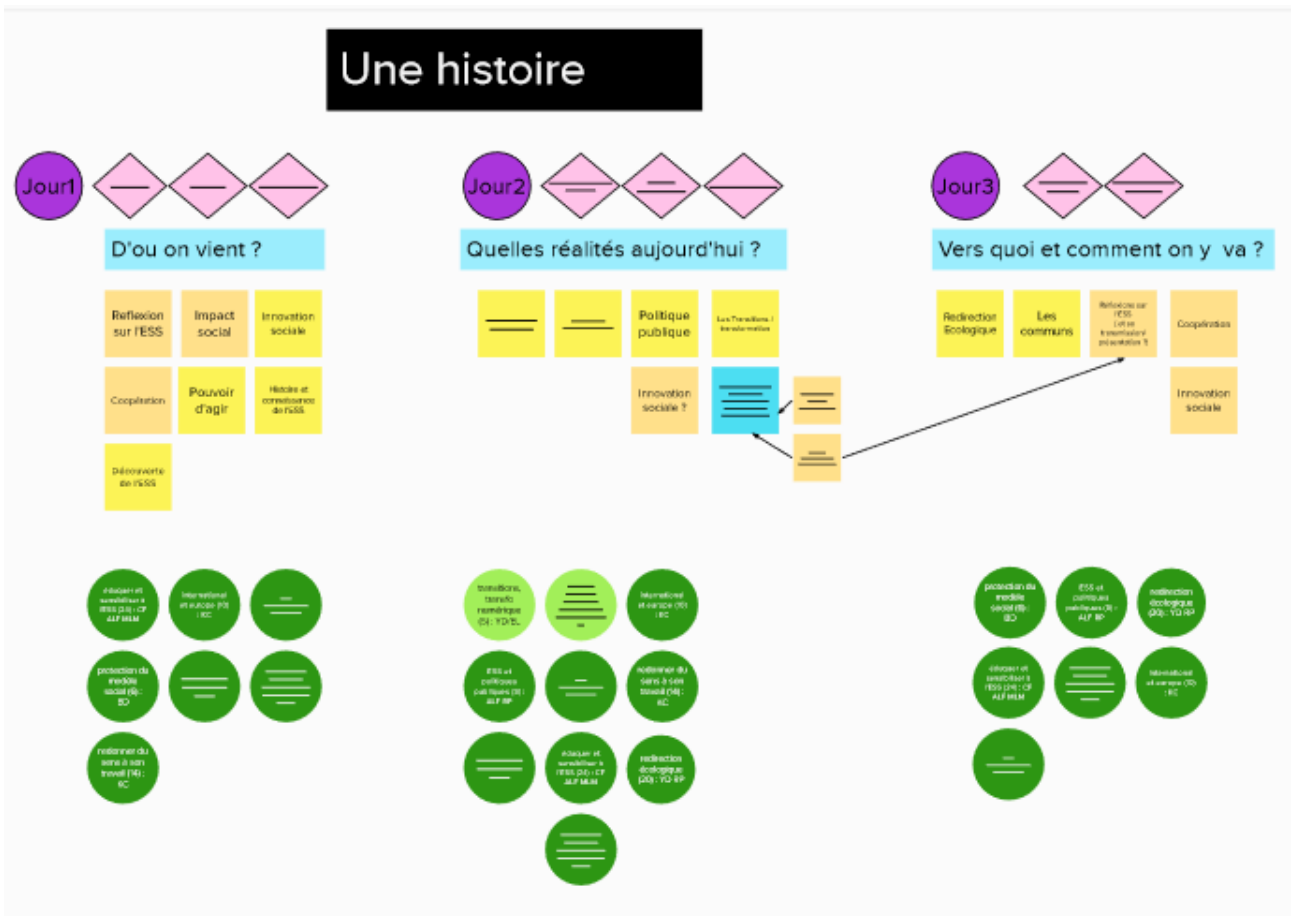
- Contributions déposées via formulaire en ligne sur le site du Forum
- Prolongation de 3 semaines de l'appel à contribution (jusqu'au 27/05)
- 3 webinaires (30') sur mai pour accompagner la démarche
- Plus de 250 contributions (220 après traitement des doublons et hors sujet)

METHODE :

- Une 1ère répartition par grande thématique (Eduquer et sensibiliser à l'ESS/Approche territoriale, coopération et entrepreneuriat/Citoyenneté et démocratie/ESS et politiques publiques/IS et organisationnelle/International et Europe/Lutte contre les discriminations/Redirection écologique/Redonner



- du sens à son travail : Protection du modèle social/Transitions et Transfonum
- Lecture en binôme avec 1 phrase de résumé et une grande question / contribution.
- Validation/regroupement avec d'autres contrib' ou réorientation vers une autre thématique.



De cette base découlerait une structuration du programme autour d'une Histoire en 3 jours :

- J1 : d'où on vient ? Plénière : Temps institutionnel : Politiques publiques & ESS + temps d'ouverture en fin d'après-midi
- J2 : Quelles réalités aujourd'hui ? Question de l'exemplarité : l'ESS comme modèle de référence ?
- J3 : Vers quoi et comment y aller ? La question des transitions au sens large

Equilibre des thématiques et des contributions / journée : 30 JOUR 1 / 120 JOUR 2 / 70 JOUR 3

Un mail sera adressé dans les prochains jours aux contributeurs pour les informer du calendrier.



Logistique

Une implantation nouvelle dans Niort

Accueil, ateliers et conférences sur **Port Boinot, une friche industrielle réhabilitée**, ainsi que Et aussi des ateliers et conférences:

- Moulin du Roc
- Médiathèque
- Salle du Port
- Salle de l'Estoilette
- Salle Duguesclin
- Le CAMJI
- Pavillon Grapelli



Travail en cours

- Inventaire besoins matériels et équipements des espaces d'ateliers et de conférence (lien recycleries locales, partenaires locaux et prestataires location etc)
- Mobilisation structures locales pour renfort accueil/ orientation sur les différents espaces (en complément des hôtesse d'accueil via prestation Office du Tourisme)
- Travail avec le service déchets de l'agglomération sur l'aspect eco-responsable du Forum

Venir au Forum ESSIS

- Infos pratiques sur le site du forum: SNCF/ plate-forme de co-voiturage

Se déplacer à Niort

- Mise en place de « Points Mobilité » assurer par les services mobilités de la CAN (ambassadeurs mobilité)
- Enquête mobilité prévue auprès des participant-es mi-septembre
- Infos sur les possibilités de déplacements: navette/ vélo/ accès pmr etc.
- Informations sur l'accès aux hôtels y compris sur les horaires tardifs

Se loger à Niort

- Partenariat avec l'office du tourisme pour la plate-forme de réservation en ligne
- Identification de lieux d'hébergement pour les étudiant-es (environ 120 jeunes)

Se restaurer à Niort

- Mise en relation avec les restaurateurs pour clarifier l'offre et mettre en place un menu « Forum » en phase avec les valeurs de l'ESS

Un partenariat avec APF France Handicap pour l'accessibilité du Forum



Communication

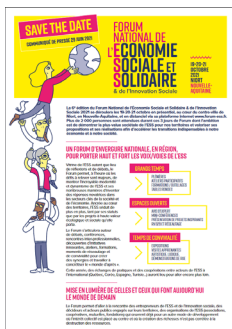
Refonte du graphisme



Relations presse

Envoie d'un communiqué le 1^{er} juillet → Merci d'avance pour vos relais = [lien CP save the date](#)

Dossier de presse en cours, envoyé à la rentrée



Réseaux sociaux et web

- Campagne construite par le cercle communication
- Mise à jour du site www.forum-ess.fr
 - Graphisme
 - Programme
 - Partenariats
 - Inscription newsletter

Événementiel

Organisation des à côté du ForumESS : (soirée réseau, festivités, animations culturelles et ESS...)

→ Le cercle est ouvert aux propositions



Capitalisation

- Best-of vidéo
- Facilitation graphique
- Etc.

Budget et partenariats

- deux évolutions qui influent sur le budget :
 - mieux prendre en charge les personnes intervenantes qui viennent de loin
 - développer la plateforme pour que les contributions se transforment en programme puis en plateforme d'inscription
- Validation de partenariat Alternatives Economiques → encart ½ page dans le numéro de septembre + newsletter fin septembre
- des discussions sont en cours avec d'autres medias



Partenariats

Organisé par



avec le soutien de



RÉGION Nouvelle-Aquitaine



Partenaires financiers



Partenaires réseaux et média



Autres partenaires



CONCLUSION

Rappel du rétro planning général et des Dates du Forum National de l'ESS

	Mars	Avril	Mai	Juin	Juillet - aout	Septembre	Octobre
Comités de pilotage	18 mars		16 mai	29 juin		17 sept	
Cercles	Rencontres à programmer						
Communication	Magazine	Appel à contribution		Save the date + Presse		Forum 2021 + kit comm	Forum

Merci aux organisations engagées dans la mise en place de cet événement d'ampleur national co-construit et qui se déroule en région.

Le rappel des dates est en 1^{ère} page. Pour toute question, merci de contacter Jérémie Briand-Wach – j.wach@cress-na.org – 06 56 69 61 24

