



cress

Chambre Régionale
de l'Économie Sociale
et Solidaire Nouvelle-Aquitaine

PROJET POLITIQUE

DE LA CRESS
NOUVELLE-AQUITAINE

ESS Économie
Sociale
et Solidaire

+ de 200 ans d'histoire et d'innovation
Une économie d'avance

Contexte

Nous vivons aujourd'hui un contexte de rupture historique. Nos modes de vie vacillent face à l'urgence climatique. Devant les inégalités sociales qui s'accroissent et le fossé qui se creuse entre les plus riches et les plus pauvres, se pose un modèle démocratique en crise, sans réponse devant les aspirations citoyennes. Les maux auxquels se confronte notre société démontrent l'impasse dans laquelle la philosophie néolibérale du modèle capitaliste nous a conduit. Insatisfaite de ce contexte mais pas résignée, l'économie sociale et solidaire (ESS) poursuit ses propositions et ses réalisations en faveur d'une transformation sociale nécessaire, vers un modèle de développement résilient, fondé sur la vitalité citoyenne, ancré sur les territoires, où la création des richesses n'est pas corrélée à la destruction des ressources. Consciente de ces enjeux, la CRESS se doit d'être un moteur des transitions nécessaires à notre société et à notre économie.

L'ESS une réponse civilisationnelle

L'économie sociale et solidaire regroupe les femmes et les hommes qui proposent une alternative au modèle de production actuel. Les actrices et acteurs de l'économie sociale et solidaire choisissent de privilégier une organisation de la société et de son activité basée sur l'égalité, la solidarité, la prise en compte des questions environnementales et la juste redistribution des richesses. Ils construisent un modèle de société apaisée où la rétribution du capital et le modèle consumériste ne sont plus la priorité.

Associationnisme, coopération, mutualisme sont autant de mouvements qui se sont bâtis dès le XIX^e siècle autour de cette volonté de transformation sociale et d'un socle de valeurs communes d'épanouissement et d'émancipation individuelle et collective ; de partage (des richesses, des décisions et de

la propriété) de respect de l'autre ; de progrès social ; de volonté de créer une société où toutes et tous prennent part démocratiquement aux décisions. Parallèlement aux organisations syndicales, elles ont émergé en réaction à un mode de production violent caractérisé par les profondes inégalités qu'il génère.

Une présence dans toutes les activités humaines et ancrée dans tous les territoires

Ses déclinaisons actuelles reflètent cette volonté historique. Présente dans tous les secteurs de l'économie, l'ESS propose des solutions d'organisation ouvertes à toutes et tous où la concertation entre acteur-trices et la prise en compte d'un développement local harmonieux sont privilégiées. Elle construit des coopérations avec les collectivités locales et les acteurs socio économiques pour consolider les dynamiques territoriales. L'efficacité de cette approche permet d'explorer des nouvelles pistes de développement

et d'innovation sociale, de construire au delà de sa fonction réparatrice, des solutions communes pour répondre aux défis actuels.

L'ESS offre un projet global multiforme tenant compte des processus territoriaux qui par ses pratiques et valeurs, se retrouvent au coeur des grands enjeux et débats de société : responsabilité environnementale, développement durable, responsabilité sociétale, parité, lutte contre la grande pauvreté, pouvoir d'agir, circuits courts, éducation populaire, etc.

La CRESS, un projet commun pour faire vivre l'ESS en Nouvelle Aquitaine

Par son caractère transversal et dans le respect du principe de subsidiarité, la CRESS favorise le dialogue démocratique et la coopération entre les dynamiques et structures de l'ESS et les personnes qui les composent. Elle les promeut auprès des autres acteur-trices du territoire : collectivités publiques, entreprises lucratives, citoyen-nes, syndicats, écoles et universités.

À côté des grands mouvements de représentation de chacune de ses composantes la chambre régionale de l'économie sociale et solidaire est le premier échelon de l'organisation territoriale des organisations se réclamant de l'ESS.

Les missions

de la CRESS Nouvelle-Aquitaine



La CRESS Nouvelle Aquitaine est l'Assemblée régionale de tous les acteur.trice.s de l'ESS

- La CRESS construit un plaidoyer et assure une représentation politique auprès des collectivités territoriales, des acteurs publics et privés en Nouvelle Aquitaine
- La CRESS valorise l'ESS en Nouvelle Aquitaine, s'appuie sur les organisations de l'ESS, leurs expériences et leurs expertises
- La CRESS veille à la pluralité des expériences, des dynamiques, à la diversité des dispositifs d'appui et de leurs portages
- La CRESS en s'appuyant sur ses membres consolide ses moyens d'action en matière d'animation territoriale et thématique, de transfert et de valorisation, y compris à l'international
- La CRESS soutient les actions en matière d'observation du territoire, de diagnostic et d'analyse des dynamiques territoriales de l'économie sociale et solidaire. Elle favorise une économie de la coopération



La CRESS développe la culture de la transformation sociale et de la coopération, et la capacité des acteur.trice.s de l'ESS à coopérer pour répondre aux défis sociétaux et territoriaux

- La CRESS mutualise et transfère les connaissances et les expertises
- La CRESS sensibilise et diffuse les valeurs et principes de l'ESS
- La CRESS vise au renforcement des financements au bénéfice des structures de l'ESS



La CRESS renforce l'exemplarité de l'ESS et sa capacité à porter de nouveaux droits et devoirs

- La CRESS identifie de nouveaux droits pour les salarié.es et structures de l'ESS
- La CRESS engage la responsabilité sociétale des organisations de l'ESS
- La CRESS appuie les structures de l'ESS pour renforcer leur contribution sociétale



La CRESS engage la transition sociale, solidaire et écologique de l'économie régionale à travers ses membres

- La CRESS incite à l'innovation et favorise des démarches d'expérimentation avec les structures de l'économie conventionnelle
- La CRESS pilote, coordonne et appuie les démarches des organisations vers l'ESS
- La CRESS mobilise et accompagne les collectivités engagées dans ces processus

La Chambre régionale de l'économie sociale et solidaire Nouvelle-Aquitaine

La Chambre Régionale de l'Économie Sociale et Solidaire (CRESS) Nouvelle-Aquitaine rassemble les entreprises de l'ESS, au sens de la loi du 31 juillet 2014.

Fédérée au sein du Conseil National des CRESS, elle assure les missions de représentation, de promotion, de développement et d'observation de l'ESS au niveau régional. Elle permet aux acteurs publics de mieux appréhender ses enjeux globaux pour les intégrer dans leur stratégie de développement local.

La CRESS Nouvelle-Aquitaine compte 215 adhérents en Nouvelle-Aquitaine. Elle s'appuie sur un conseil d'administration composé de 43 membres et sur une équipe de 12 salariés basés à Bordeaux, Limoges et Poitiers.

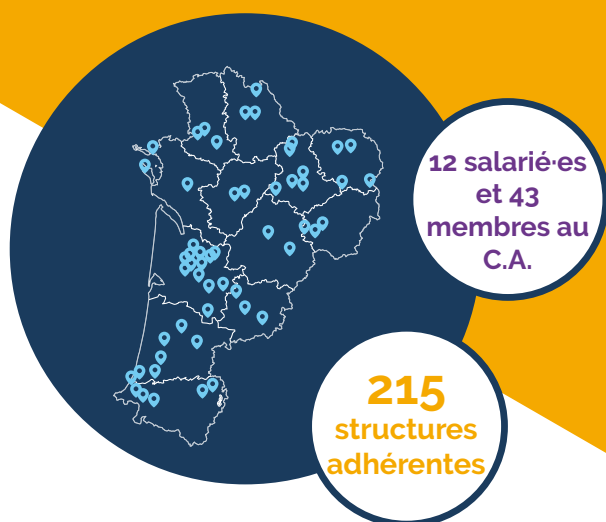
L'Économie Sociale et Solidaire

Principes et fonctionnement

- Une économie centrée sur l'humain : utilité sociale et finalité d'intérêt général ou collectif
- Propriété collective et Gestion démocratique : 1 personne = 1 voix
- Les bénéficiaires au service d'un projet : gestion responsable et lucrativité non-individuelle
- Ancrage territorial et mobilisation citoyenne
- Liberté d'adhésion et décisions collectives

Des organisations qui concilient performance & utilité sociale :

- Association ;
- Coopératives ;
- Mutuelles ;
- Fondation ;
- Entreprises commerciales de l'ESS.
- PTCE, PTCA, Systèmes de coopération territoriale



22 600 établissements

soit 11,6% des établissements publics et privés



223 200 salarié·es

soit 13,7% de l'emploi public et privé, et 19,7% de l'emploi privé



1.2 million de bénévoles



5,8 milliards d'euros

de masse salariale brute

Des organisations qui concilient performance & utilité sociale : associations, coopératives, mutuelles, fondations, entreprises commerciales de l'ESS, PTCE, PTCA, Systèmes de coopération territoriale.

CRESS Nouvelle-Aquitaine

Site de Bordeaux

90 rue Malbec
33 800 Bordeaux
05 47 74 52 10

Site de Limoges

2 boulevard des Arcades
87 000 Limoges
05 55 79 84 83

Site de Poitiers

37 rue Carnot
86 000 Poitiers
05 49 50 71 53



cress

Chambre Régionale
de l'Économie Sociale
et Solidaire Nouvelle-Aquitaine



www.cress-na.org