

## Fiche diagnostic et stratégie : EPCI de Vienne et Gartempe

### 1) Données socio-économiques

- Population de 40970 habitants, soit 9.20% de la population départementale ( source collectivités locales.gouv.fr 2018)
- Pourcentage de foyers imposés : 32.18 % dont 27 communes en-dessous de 30% (soit 50.9% des communes) (source DGIP – imposition 2017 sur revenus 2016)
- 16618 personnes au sein de la population active de l'EPCI, soit 8.44% de la population active départementale (source observatoire pôle emploi dec 2018)

### 2) Données IAE sur le territoire (données ASP 2018)

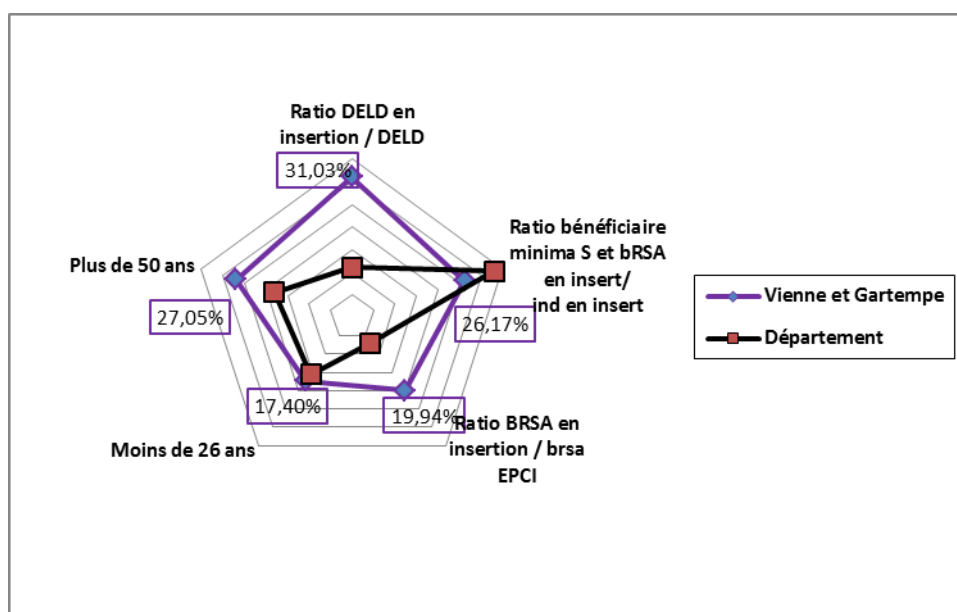
	Structures	Personnes en insertion	ETP d'insertion	Répartition des ETP d'insertion par type de structure	BRSA en insertion	BRSA en insertion /Ind en insrt en %	Titulaire ASS	Titulaire AAH	Bénéficiaires Minima S
AI	1	173	23,5	12,2%	14	8,09%	3	1	10,40%
ACI	4	211	88,44	45,8%	71	33,65%	19	3	44,08%
EI	0			0,0%					
ETTI	1	300	81,23	42,1%	55	18,33%	12	0	22,33%
Total	6	684	193,17	100,0%	140	20,47%	34	4	26,02%

**Localisation :** les SIAE sont positionnées sur un périmètre d'environ 50kms à l'est et au centre-est du territoire, Lathus, Lussac, Montmorillon.

### Absence d'EI sur le territoire et forte représentation des ACI.

### 3) Adéquation de l'offre d'insertion au vu des publics du territoire

- 2425 demandeurs d'emploi inscrits à Pôle emploi, soit 7.25% des DE du département source Pôle emploi décembre 2018
- 1157 DELD, 31.03% sont entrés en insertion et représentent 52.48% des personnes travaillant en SIAE
- 702 allocataires du RSA, soit 6.20 %des bRSA du département source CD 2019
- 19.9% des bRSA du territoire ont intégré une SIAE
- Les SIAE du territoire sont d'une grande efficacité quant au recrutement des RSA et des DELD
- Quelques chiffres en graphique : (les étiquettes de données sont celles du territoire)



**Réponse insuffisante aux besoins d'insertion des demandeurs d'emploi seniors.**

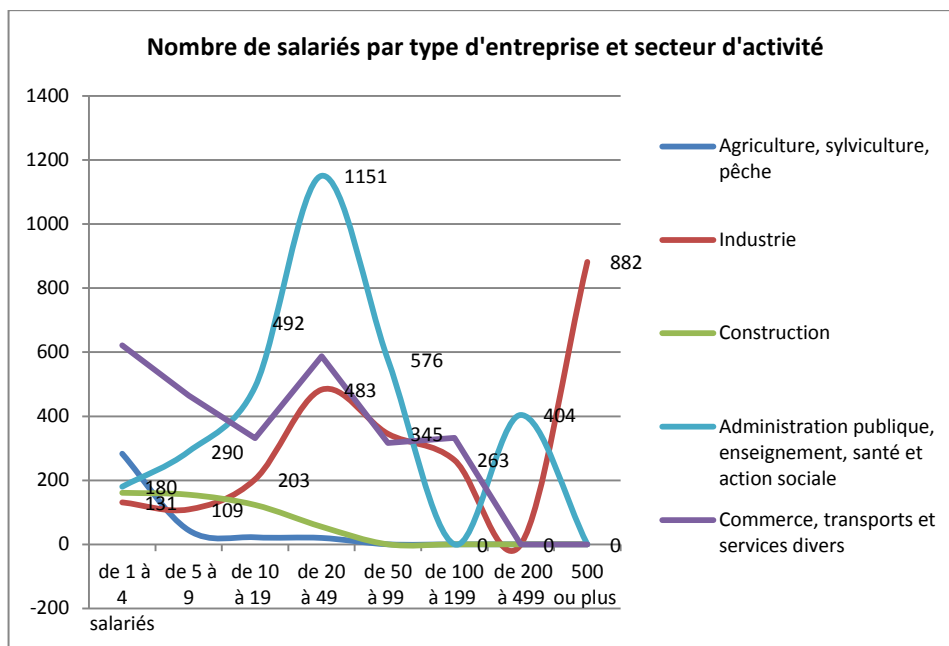
<b>Vienne et Gartempe</b>	Répartition des DE		Ecart à la moyenne départementale	évolution	Répartition des personnes en SIAE		Sur ou sous représentation des publics IAE par rapport aux DE
Ensemble des demandeurs d'emploi	2425			-5.7%	684		
dont de moins de 25 ans	423	17,44%	-1,24%	-6.2%	129	18,86%	1,42%
dont de 50 ans et plus	761	31,38%	9,24%	-3.8%	179	26,17%	-5,21%
dont inscrits depuis un an ou plus	1157	47,71%	1,21%	+3.7%	184	26,90%	-20,81%
dont bénéficiaires du RSA inscrits PE	225	9,28%	-2,61%	-7.8%	140	20,47%	11,19%

#### 4) Adéquation de l'offre d'insertion au vu de la typologie économique du territoire

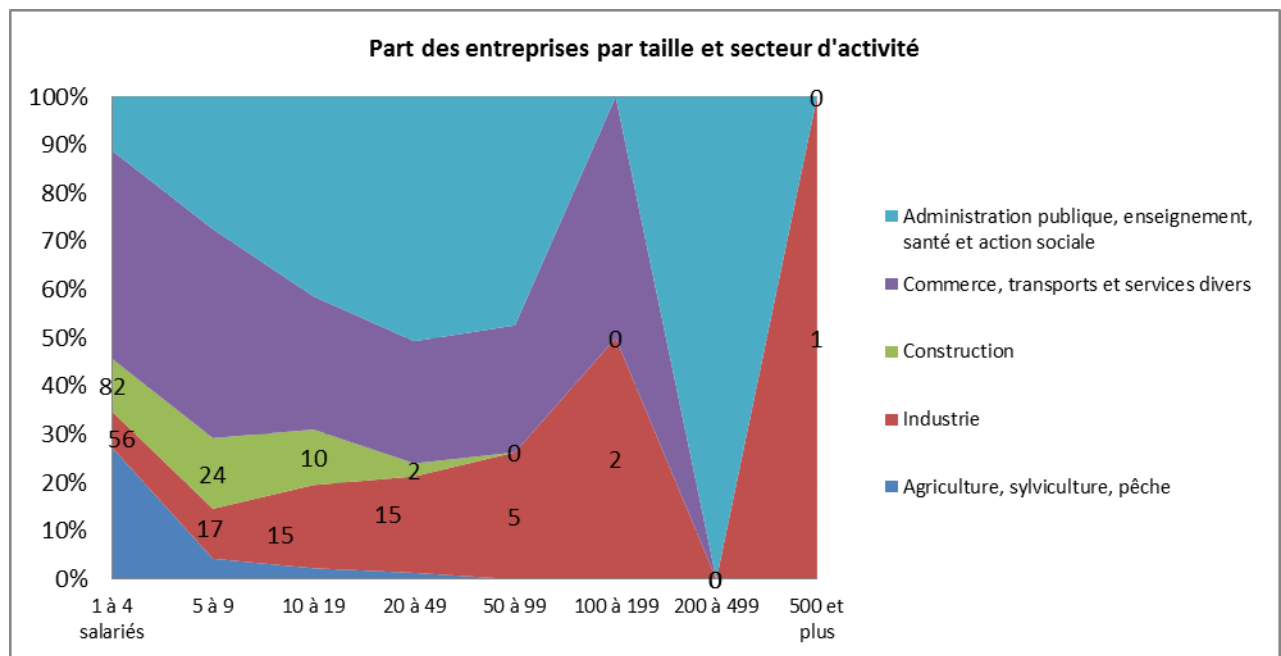
a. Typologie des secteurs d'activité source Insee Connaissance Locale de l'Appareil Productif (CLAP)

- 4102 établissements se répartissent ainsi :
- 1102 établissements ont au moins 1 salarié (les micro-entreprises représentent 83% de l'ensemble)
- 3000 établissements ne déclarent aucun salarié
- Les micro- établissements représentent 27% de la population salariée, celle-ci est concentrée à 44% dans le secteur marchand
- On note 6 entreprises ayant plus de 100 salariés dont 2 ans le domaine industriel, 2 dans celui du commerce, 1 sur le pôle administratif et 1 ETI (Civaux)
- Le secteur industriel est composé de toutes petites structures éparpillées sur le territoire : 73 structures -de 1 à 9 salariés- (240 personnes) sur 32 communes
- 9027 Salariés : ou 6.34% de la population salariée de la Vienne.
- 1<sup>er</sup> secteur employeur : les services (34.26%) suivi du commerce (29.41%) et du secteur industriel (26.76%)
- ¼ de la population salariée travaille dans les entreprises de 20 à 49 salariés
- Le tertiaire marchand et non marchand représentent respectivement 29.41% et 34.26% des salariés. 40% de l'effectif marchand se concentre sur les plus petites structures (1 à 4) salariés

**Représentation graphique** de la part des salariés et de leurs entreprises par secteur d'activité et taille d'entreprise (classification Insee)



Les données indiquées sur le schéma à titre d'exemple sont celles des secteurs de l'industrie et de l'administration



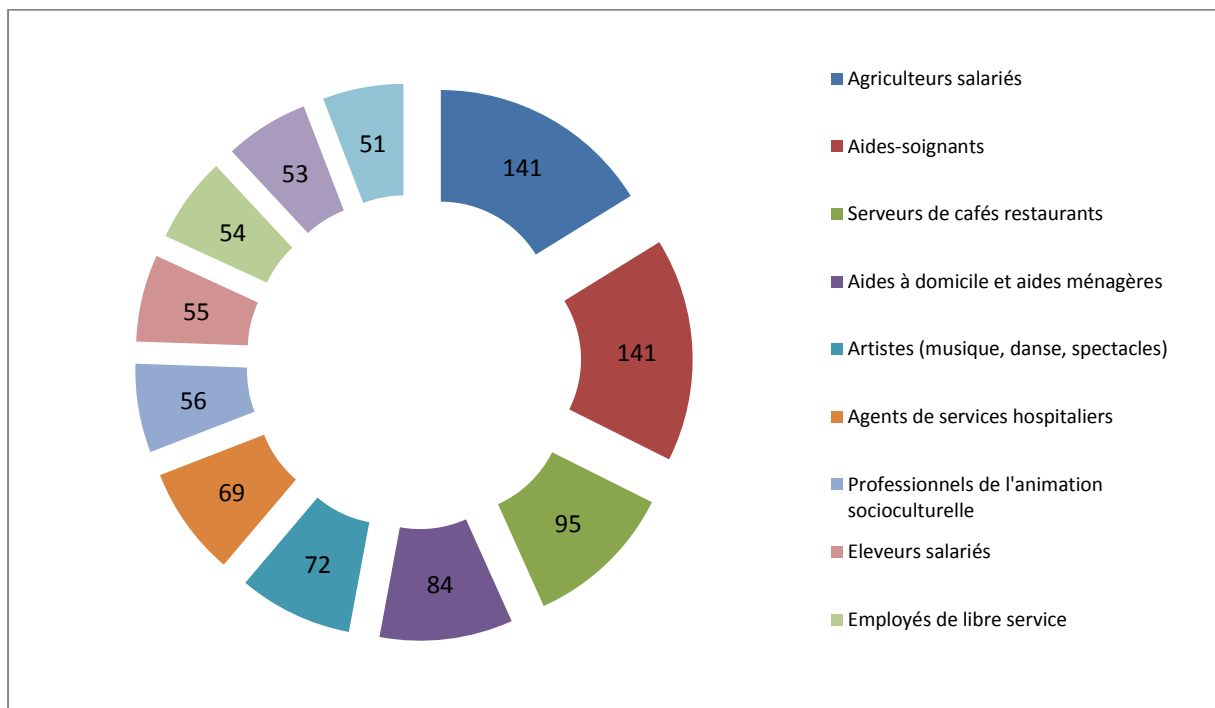
Les données indiquées sur le schéma à titre d'exemple sont celles de l'industrie et de la construction

- Supports d'activités des SIAE présentes sur le territoire :
  - o Petit bricolage
  - o Dépôt-vente
  - o Services aux personnes et aux collectivités
  - o Maraîchage biologique
  - o Entretien des espaces verts / naturels
  - o Animation

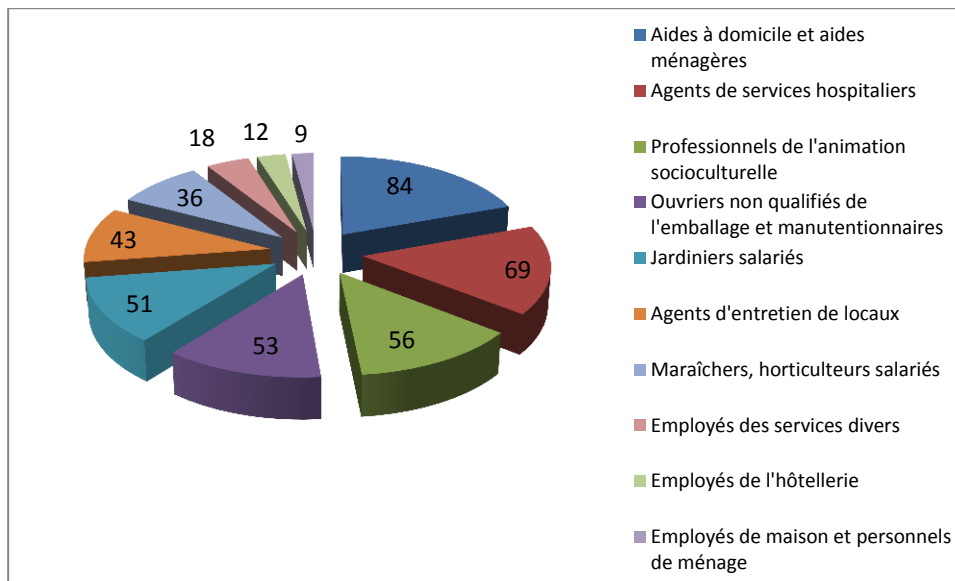
b. Typologie de l'offre d'emploi

- L'enquête BMO 2019 source statistiques Pôle emploi sur le bassin de Montmorillon met en avant les métiers suivants :

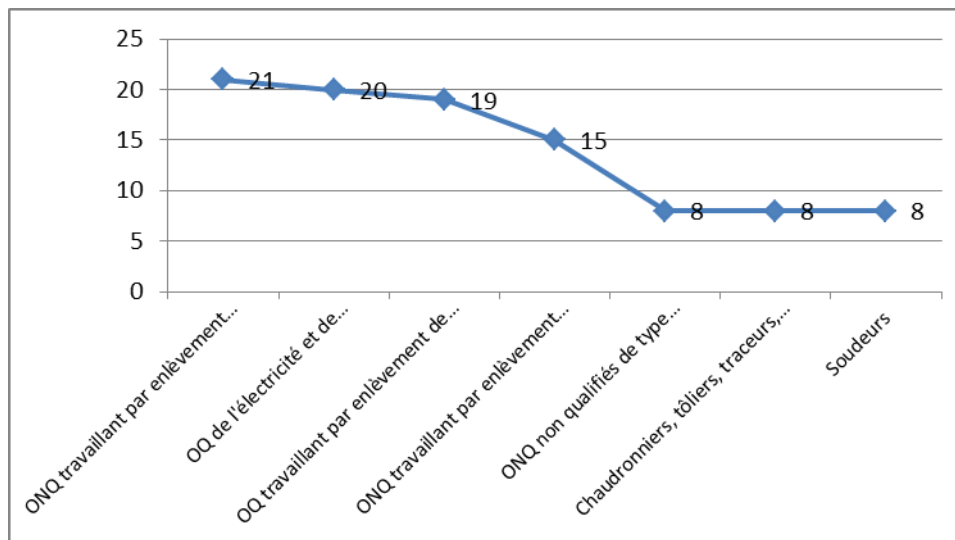
Projets d'embauche 2019 (11 premiers secteurs)



**Projets d'embauche 2019 dans les secteurs pouvant être en lien avec sorties SIAE**



A titre d'exemple, voici les offres d'emploi du secteur industriel



**Les activités support correspondent partiellement à la fois aux caractéristiques économiques du bassin et aux BMO : peu d'activité directement industrielle ou commerciale, la plupart des activités support sont positionnées sur un champ potentiellement concurrentiel.**