

## Fiche diagnostic et stratégie : EPCI Grand Châtelleraut

### 1) Données socio-économiques

- Population de 86669 habitants, soit 19.4 % de la population départementale source collectivités- locales.gouv.fr 2018
- population active de l'EPCI : 36994 individus soit 18.8% de la pop active de la Vienne source observatoire emploi déc 2018
- Pourcentage de foyers imposés: 39.17 % dont 3 communes en-dessous de 30% (soit 6.3% des communes) source DGIP imposition 2017 sur revenus 2016
- Le taux de pauvreté est plus important sur la zone de Châtelleraut comparée à une zone d'industrialisation de même type Sources : Insee, Pôle Emploi ; Dares

### 2) Données IAE sur le territoire (données ASP 2018)

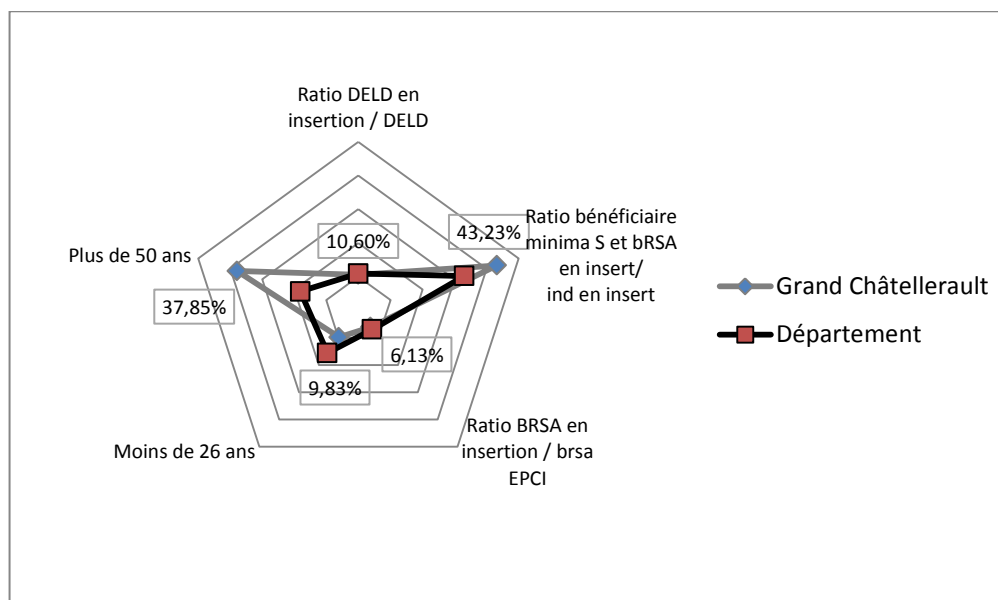
	Structures	Personnes en insertion	ETP d'insertion	Répartition des ETP d'insertion par type de structure	BRSA en insertion	BRSA en insertion /Ind en insrt en %	Titulaire ASS	Titulaire AAH	Bénéficiaires Minima S
AI	3	308	59,58	43,8%	74	13,73%	28	2	33,77%
ACI	5	215	69,96	51,5%	98	45,58%	20	5	57,21%
EI	1	15	6,23	4,6%	6	40,00%	0	0	40,00%
ETTI	1	1	0,13	0,1%					
<b>Total</b>	<b>10</b>	<b>539</b>	<b>135,9</b>	<b>100,0%</b>	<b>178</b>	<b>33,02%</b>	<b>48</b>	<b>7</b>	<b>43,23%</b>

**Localisation :** 3 secteurs : Châtelleraut (5), Dangé (2), Vouneuil(1)

→ **Sous-représentation des EI (départ d'une EI vers l'arrondissement de Poitiers en 2016) et absence d'ETTI.**

### 3) Adéquation de l'offre d'insertion au vu des publics du territoire

- 7080 demandeurs d'emploi inscrits à Pôle emploi, soit 21.20% des DE du département Source : Pôle emploi (déc 2018)
- 3322 DELD source Pôle emploi décembre 2018, 10.6% sont entrés en SIAE ASP 2018,
- 2903 allocataires du RSA, soit 25.66% des BRSA du département source CD2019, 6.13% des BRSA du territoire ont intégré une SIAE
- On note la présence au sein des SIAE de 87 jeunes de moins de 26 ans et 204 individus de plus de 50 ans ASP 2018
- quelques chiffres en graphique : (les étiquettes de données sont celles du territoire)



**Les différents ratios sur le territoire des personnes en situation d'insertion sont quasi identiques à ceux du département. Néanmoins le territoire est un peu moins actif dans le recrutement de DELD mais plus performant sur le recrutement des BRSA**

Grand Châtelleraut	Répartition des DE		Ecart à la moyenne départementale	évolution	Répartition des personnes en SIAE		Sur ou sous-représentation des publics IAE par rapport aux DE
Ensemble des demandeurs d'emploi	7080			-0.8%	538		
dont de moins de 25 ans	1355	19,14%	0,45%	+1.1%	82	15,24%	-3,90%
dont de 50 ans et plus	1852	26,16%	4,02%	+0.3%	129	23,98%	-2,18%
dont inscrits depuis un an ou plus	3322	46,92%	0,42%	+3.7	93	17,29%	-29,63%
dont bénéficiaires du RSA	826	11,67%	-0,23%	-4.6%	166	30,86%	19,19%

Données IAE source ASP 2018

## Réponse partielle aux besoins d'insertion

### 4) Adéquation de l'offre d'insertion au vu de la typologie du territoire

#### a. Typologie des secteurs d'activité

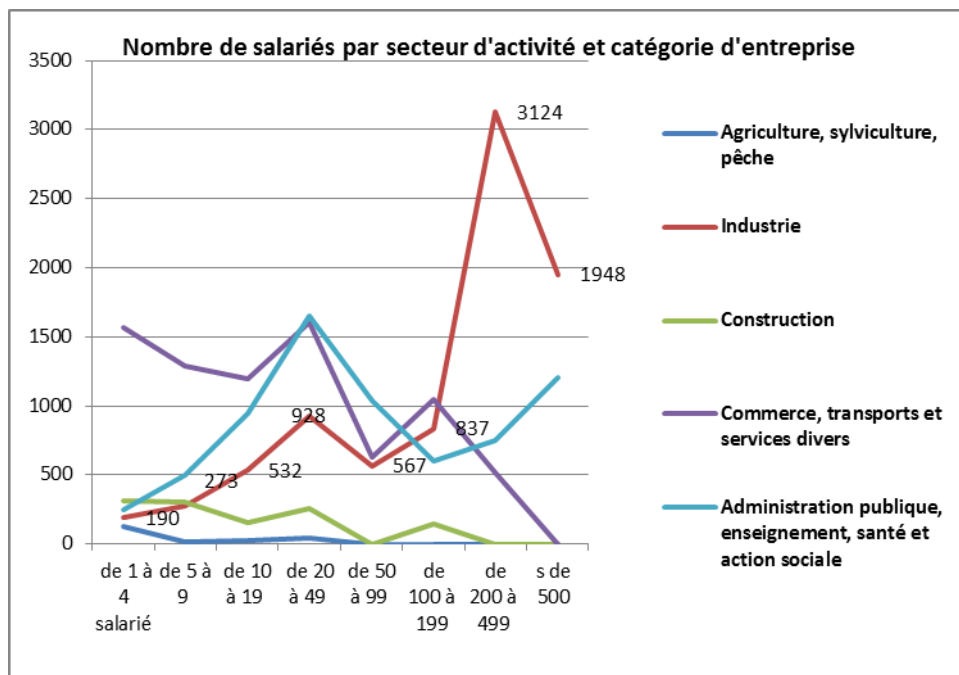
**6646 établissements se décomposent comme suit :**

Source Insee Connaissance Locale de l'Appareil Productif (CLAP) 31/12/2015

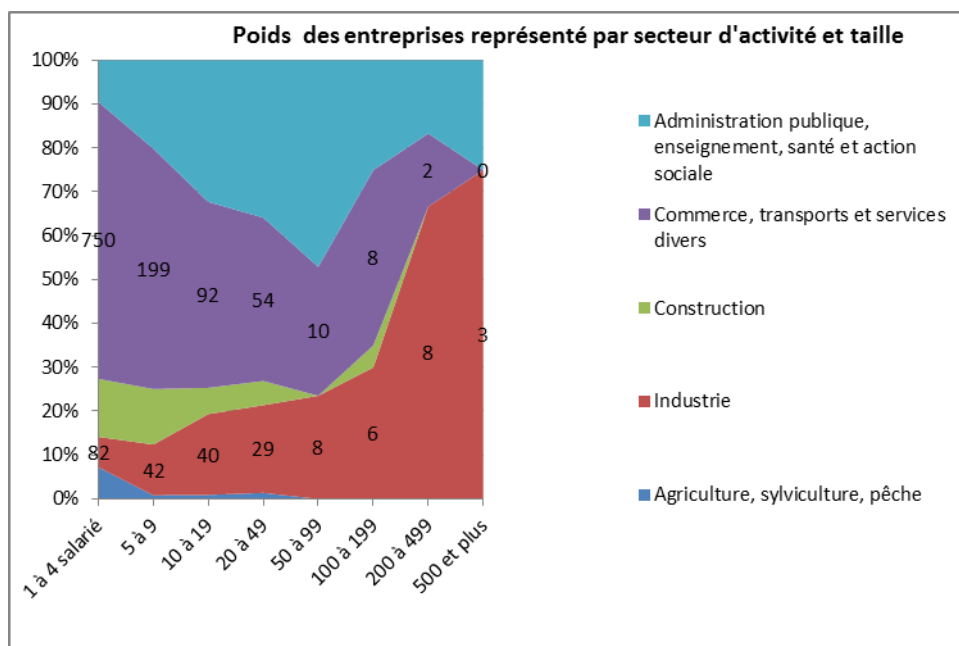
- **1982 établissements** ont au moins 1 salarié (soit 17.9% des établissements de la Vienne)
- **4664 établissements** ne déclarent aucun salarié, dont 63% dans le commerce, transports et services divers
- **19.7% des entreprises sont des micro-entreprises.** Il existe une plus forte dépendance des entreprises aux groupes étrangers, en comparaison aux zones emploi de même type (zone d'industrialisation de même type).
- 56,3% appartiennent au secteur du commerce et 11,0% à celui de de l'industrie. L'activité industrielle est à 22% présente sur des entreprises de moins de 50 salariés.
- Sont dénombrées 16 entreprises de plus de 200 salariés :11 appartiennent au domaine industriel (équipementier automobile, sellerie, photovoltaïque, matériel électronique) localisées sur Châtelleraut, Ingrandes et Cenon.
- **24580 salariés** (soit 17.26% des effectifs salariés de la Vienne),
- 34.17% des effectifs se concentrent dans le secteur industriel (60% des postes sont localisés sur les entreprises de 200 salariés et +) suivi par le secteur du commerce (31.94%) et par le secteur non marchand (28.3%).
- Le secteur de la construction occupe 4.79% des salariés, dont 52% dans des micro entreprises.
- Le secteur agricole est peu-représenté (4.69% de l'effectif total, 93 exploitations déclarant au moins 1 salarié ou plus)
- La population active est vieillissante, les seniors de plus de 50 ans sont surreprésentés

**Représentation graphique** de la part des salariés et des entreprises par secteur d'activité et taille d'entreprise (classification Insee)

Les données, à titre d'exemple sont celles du secteur industriel



Les données à titre d'exemple, sont celles des secteurs : commerce et industrie

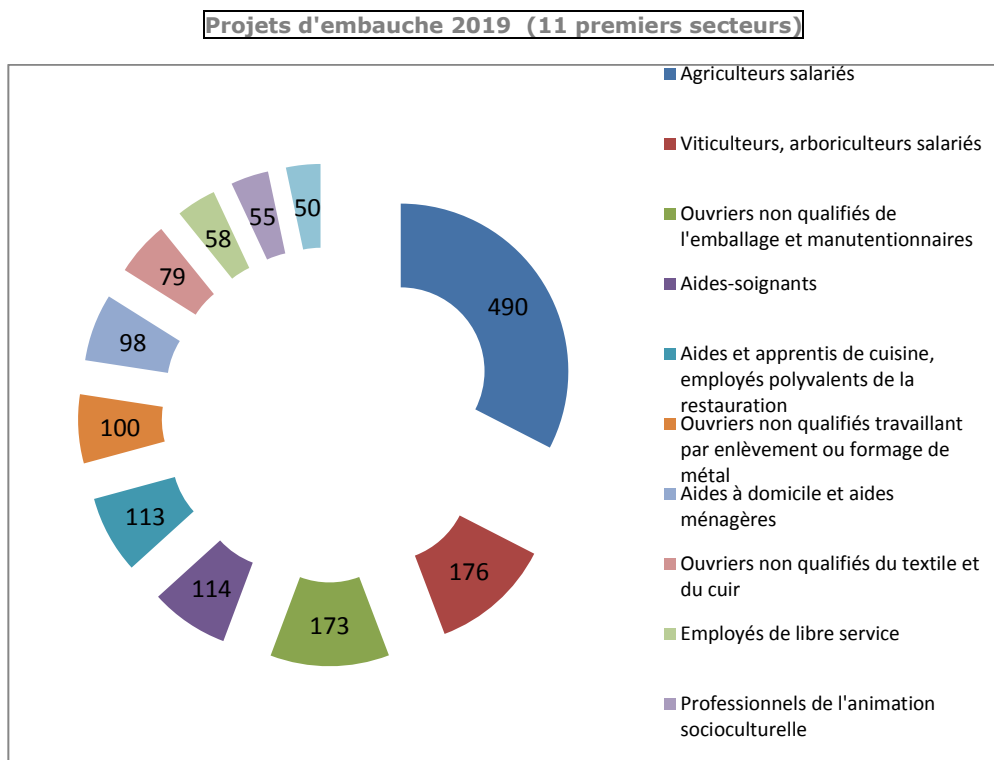


Supports d'activités des SIAE présentes sur le territoire :

- Second œuvre (peinture,...)
- Petit bricolage
- Entretien des bâtiments
- Mobilier urbain
- Tri textile
- Service à la personne et aux collectivités
- Entretien des espaces verts
- Maraîchage biologique

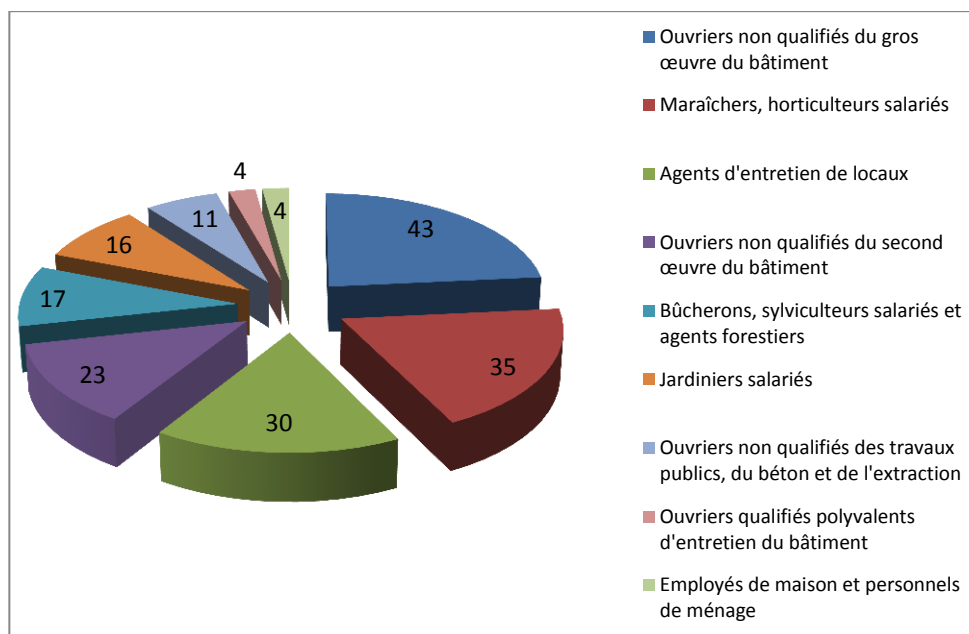
b. Typologie de l'offre d'emploi

L'enquête BMO 2019 sur le bassin de Châtelleraut cible les métiers suivants :



La part des emplois intérimaires est une des plus fortes de la région

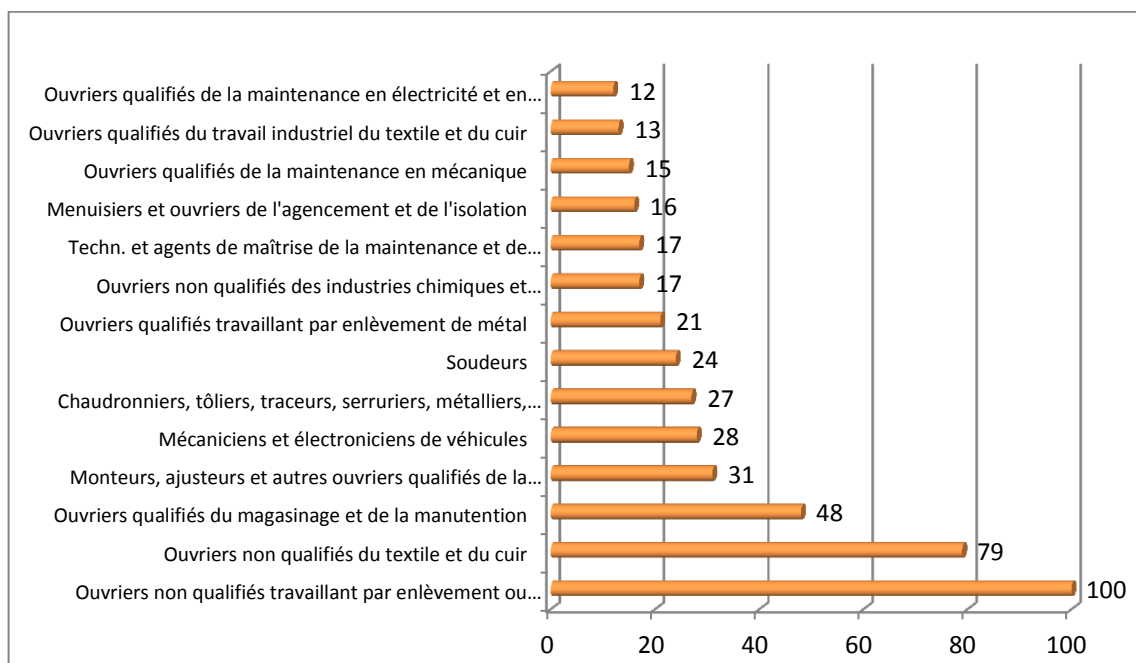
**Projets d'embauche 2019 dans les secteurs pouvant être en lien avec des sorties SIAE**



Le secteur d'activité le moins représenté sur le territoire est le domaine agricole. C'est également celui qui propose le plus important nombre d'emplois saisonniers

L'offre d'emploi du bassin se caractérise par une proportion d'offres d'emplois non qualifiés moindre que la moyenne départementale.

**En lien avec le secteur industriel, voici ce qu'offrent les statistiques BMO 2019 pour ce secteur**



**Les activités support correspondent à certaines caractéristiques économiques du bassin et aux BMO : pas d'activité directement industrielle ou commerciale, la plupart des activités support sont positionnées sur un champ potentiellement concurrentiel.**