

Fiche diagnostic et stratégie : département de la Vienne

I) Diagnostic et analyse

1) Données socio-économiques

- Population de 445927 habitants <https://www.collectivites-locales.gouv.fr/liste-et-composition-2018>
- Pourcentage de foyers imposés : 40.07% dont 73 communes en-dessous de 30% (soit 26.64 % des communes) source DGIP – imposition 2017 sur revenus 2016
- 196 850 personnes au sein de la population active du département source observatoire emploi dec 2018

2) Données IAE sur le territoire (données ASP 2018)

Liste des SIAE présentes sur le département de la Vienne (cf tb excel pour les ETP réalisés en 2018)

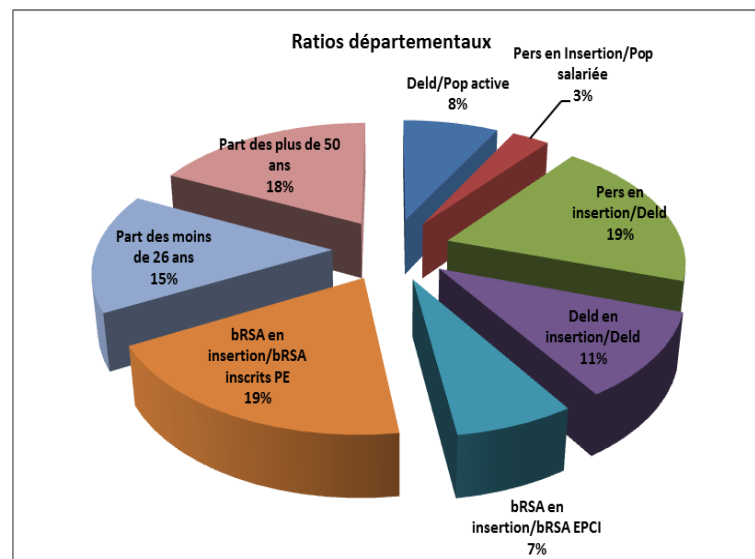
	ACI	AI	EI	ETTI
EPCI Loudun	CCAS Loudun	Multiservices		
EPCI Châtelleraut	Audacie Les Minimés Action Ozon Grand châtelleraut EPS St Gervais	Action emploi EPS Entraide pour l'emploi	Relais	Valoris Interim
EPCI Haut Poitou				
EPCI Poitiers	Appui Cap Vert Eveil Inersud Pourquoi pas SEI Toit du Monde Valoris VMS	Appui SATE86	Eive86 Harpe Rebond Insertion Tremplin restauration	
EPCI Vallée duClain		L'envol		
EPCI Vienne et Gartempe	ADECL CCVG CPA Lathus Jard'insolite	Job'services		Job'Intérim
EPCI Civraisien en Poitou	Actistart	Pluriservices		

Les AI sont à la fois présentes sur l'ensemble de la Vienne et surreprésentées pour ce qui est des ETP d'insertion par rapport à la moyenne régionale (+10 points). Les ACI sont présents sur la plupart des territoires. Les EI sont en sous-représentation et concentrés sur l'axe Poitiers-Châtelleraut.

	Structures	Structures en région	Personnes en insertion	ETP d'insertion	Répartition des ETP d'insertion par type de structure	Répartition des ETP d'insertion en région par type de structure
AI	8	80	1848	291,78	39,30%	29,30%
ACI	20	200	821	302,05	40,70%	41,96%
EI	5	101	128	66,67	9,00%	17,52%
ETI	1	26	300	81,23	11,00%	11,20%
Total	34	407	3097	741,73	100,00%	99,98%

3) Adéquation de l'offre d'insertion au vu des publics du territoire

- 33 416 DE inscrits à Pôle emploi
- 15 538 DELD source Pôle emploi décembre 2018
- 11 309 bénéficiaires du RSA socle source CD 02/2019



Les territoires du Haut Poitou et des Vallée du Clain ne comportent que peu de structures IAE mais bénéficient tout de même d'une offre d'insertion : attractivité de Poitiers pour l'EPCI de la vallée du Clain et l'est de l'EPCI Haut Poitou.

	Répartition des DE	évolution dec 2017 / dec 2018	Répartition des personnes en SIAE	Sur ou sous représentation des publics IAE par rapport aux DE
Ensemble des demandeurs d'emploi	33416	-19%	3097	
dont de moins de 25 ans	18.68%	-1,30%	17,76%	-0.92
dont de 50 ans et plus	22.13%	1,30%	15,27%	-6.86
dont inscrits depuis un an ou plus	46.49%	3,90%	19,79%	-26.7%
dont bénéficiaires du RSA	11.89%	-0,80%	25,15%	+13.26%

Demandeurs d'emploi inscrits à Pôle emploi, cat. ABC. Source : Pôle emploi (déc 2018) Données IAE. Source: ASP (31 déc 2018)

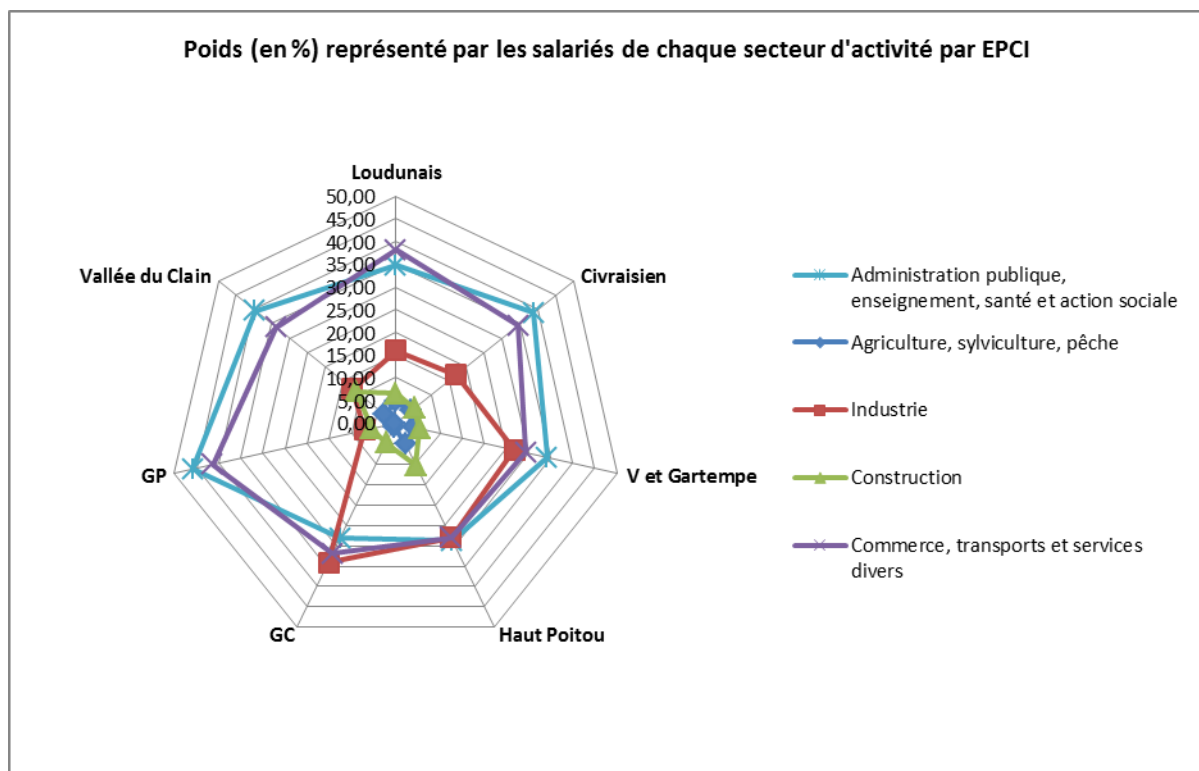
Réponse partielle aux besoins d'insertion sur les territoires de Civray et de Poitiers ainsi qu'au niveau départemental pour les populations des BRSA.

4) Adéquation de l'offre d'insertion au vu de la typologie du territoire

a. Typologie des secteurs d'activité source enquête CLAP 2015 – INSEE

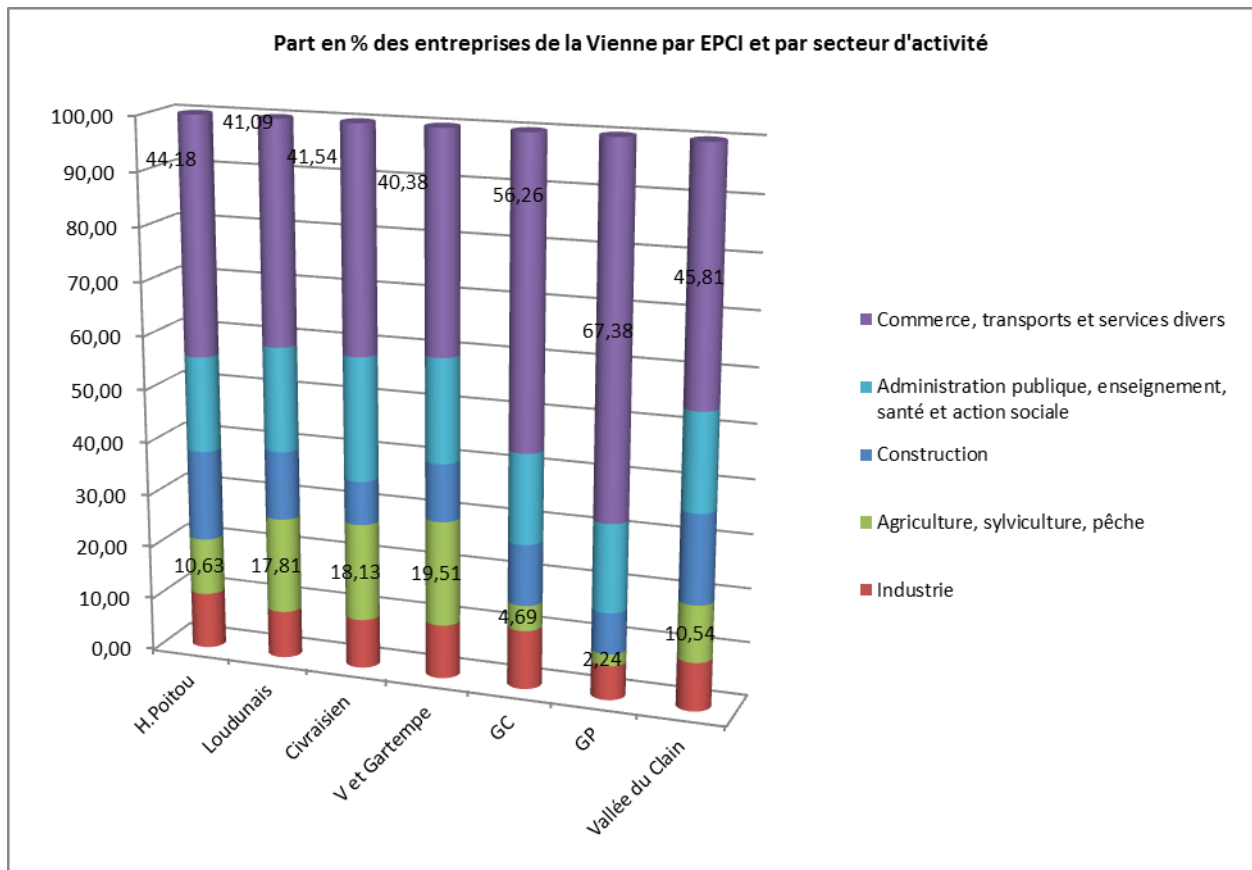
- **37 491 établissements 11 120** déclarent avoir au moins 1 salarié, 26 371 précisent n'avoir aucun salarié
- **142 408 salariés** CLAP 2015 – INSEE
- L'EPCI Poitiers regroupe 61.29% des salariés, suivi par l'EPCI de Châtelleraut avec 17.26% des salariés La part représentée par les salariés dans les autres EPCI oscille entre 3.01% et 6.34%.

Représentation graphique de la part des salariés et des entreprises par secteur d'activité et taille d'entreprise (classification Insee)



- Les secteurs d'activités les plus importants sont le secteur de l'administration, santé et action sociale avec plus du tiers des salariés ainsi que le commerce, hébergement,

transports et restauration avec 20,1% des salariés. L'industrie représente 15,1% des salariés, une proportion similaire à la moyenne nationale.

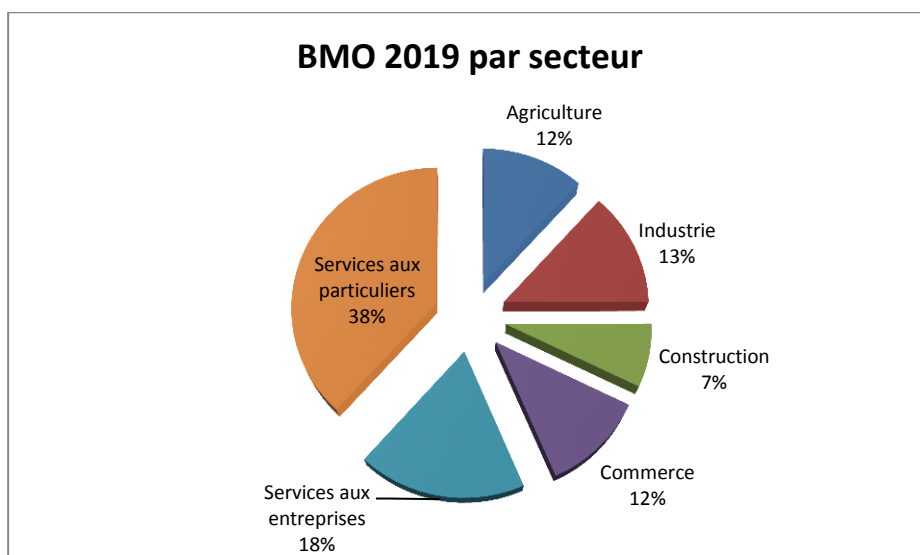


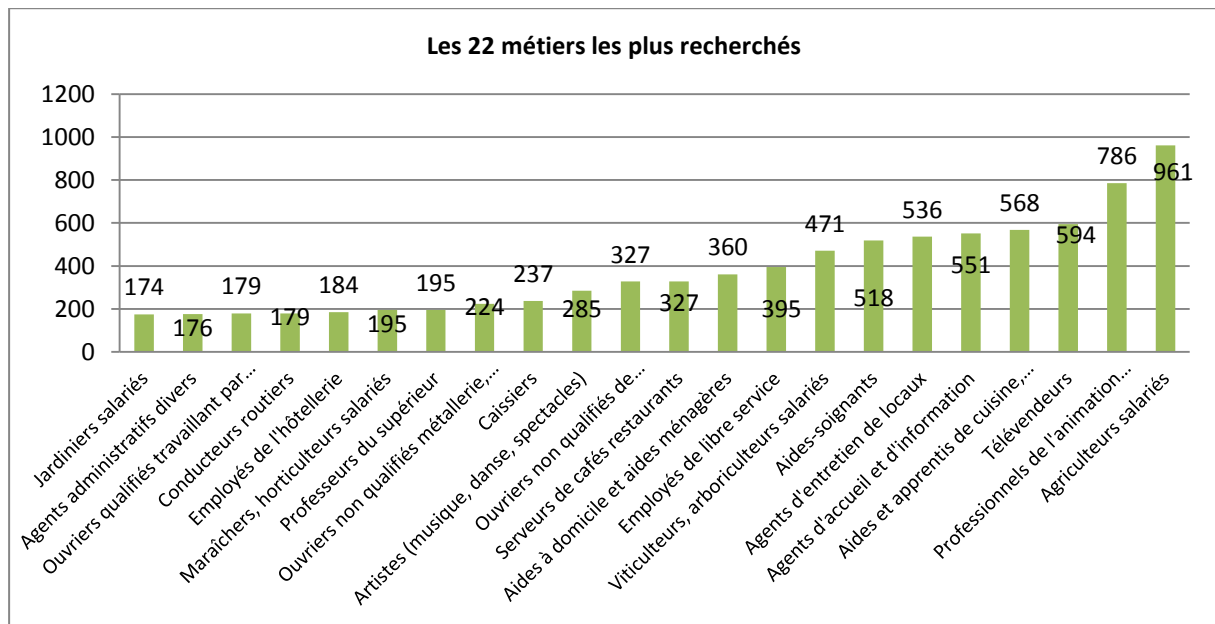
Les étiquettes de données sont à titre d'exemple celles des secteurs de l'agriculture et du commerce

- Supports d'activités des SIAE présentes sur le territoire :
 - o Premier et second œuvre (peinture,...)
 - o Service à la personne et aux collectivités
 - o Entretien des espaces verts et des espaces naturels
 - o Tri textile
 - o Entretien des bâtiments
 - o Maraîchage biologique
 - o Restauration

b. Typologie de l'offre d'emploi

L'enquête BMO 2019 dénombre 14 789 projets dont 54.5% qualifiés de «difficiles» et 379% de projets saisonniers. [Source statistiques.pole-emploi2019](http://source.statistiques.pole-emploi2019)

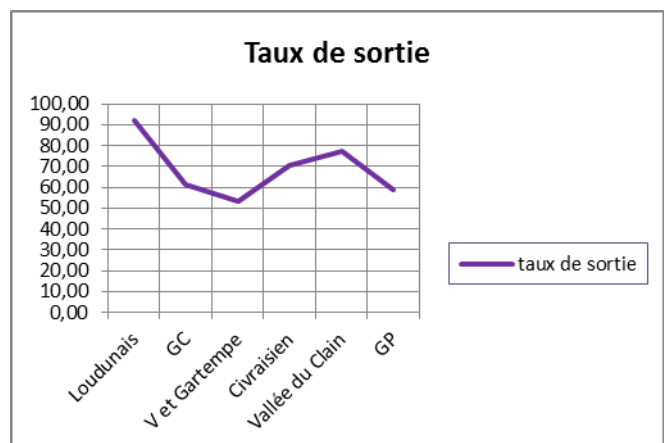
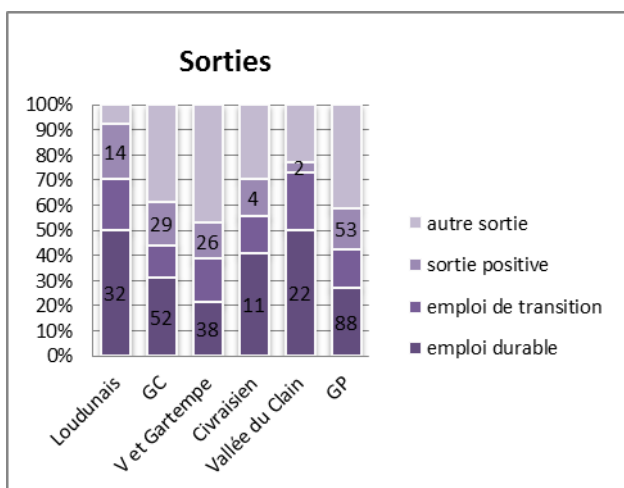




Les activités support correspondent partiellement aux caractéristiques économiques du département et aux BMO : pas d'activité directement industrielle ou commerciale, la plupart des activités support sont positionnées sur un champ potentiellement concurrentiel.

5. Résultat d'insertion

Petit focus sur les sorties 2018



Les taux de sortie par type de SIAE : ACI : 51.8, EI : 44.6, AI : 76.61, ETTI : 48.6.