



LES JEUX DE PARIS 2024 :

des opportunités économiques pour les TPE, PME
et entreprises de l'ESS de tous les territoires

ÉDITO

Toutes les TPE, PME et entreprises de l'ESS, peuvent être concernées par les appels d'offres autour des Jeux Olympiques et Paralympiques de Paris 2024. Premier partenaire premium de Paris 2024, le Groupe BPCE et ses marques, Banque Populaire et Caisse d'Épargne, ainsi que les réseaux professionnels que sont le MEDEF, la CRESS, France Active, les CCI et d'autres acteurs de soutien comme Les Canaux, ESS 2024 et Entreprises 2024 sont mobilisés pour :

1. Accompagner les TPE/PME/entreprises de l'ESS afin qu'elles bénéficient des retombées économiques des Jeux de Paris 2024
2. Soutenir l'emploi grâce à la dynamique d'entraînement des Jeux de Paris 2024
3. Faire bénéficier les entreprises françaises de l'ensemble du territoire de l'activité économique générée par l'organisation des Jeux de Paris 2024

Ce document récapitule toutes les infos utiles
pour faciliter les démarches.

SOMMAIRE

Les **opportunités** générées par les Jeux Olympiques et Paralympiques de Paris 2024, sur tout le territoire

04

Les **outils** : s'inscrire sur les plateformes dédiées pour accéder aux appels d'offres

09

Les **contacts** sur lesquels vous pouvez compter à la BPACA, CEAPC et partenaires pour être accompagné

12



Les Jeux Olympiques et Paralympiques de 2024

- Le plus grand événement jamais organisé en France
- Du 26 juillet au 11 août 2024 (Jeux Olympiques)
et du 28 août au 8 septembre 2024 (Jeux Paralympiques)
- 28 sports + 4 nouvelles disciplines et 22 sports paralympiques
- 10 500 athlètes Olympiques + 4 350 Paralympiques / 4 milliards
de téléspectateurs / 20 000 journalistes / 13,5 millions de billets

Des opportunités économiques et d'emploi dans les régions
en permettant l'accès aux marchés à toutes les entreprises,
notamment les TPE-PME et les entreprises de l'ESS

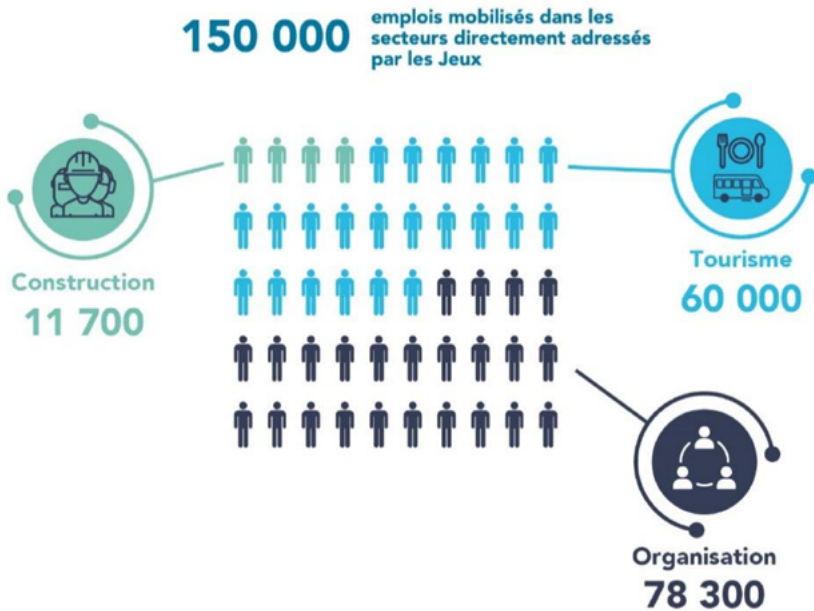
2 INSTANCES À LA TÊTE DU PROJET :



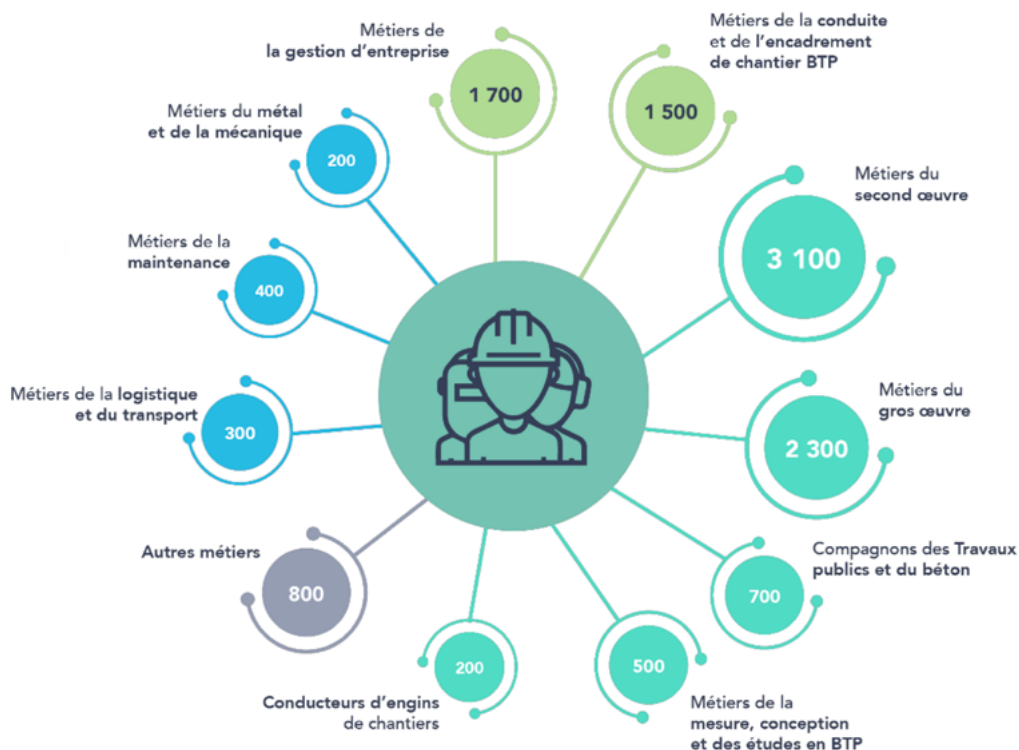
Paris 2024 : en charge de l'organisation de l'évènement et des services afférents ainsi que des opérations d'aménagement liés aux Jeux.

SOLIDEO : en charge de la livraison des ouvrages pérennes liés aux Jeux, avec les maîtres d'ouvrage.

Emplois directs concernés par les marchés des jeux



Dans le secteur du bâtiment



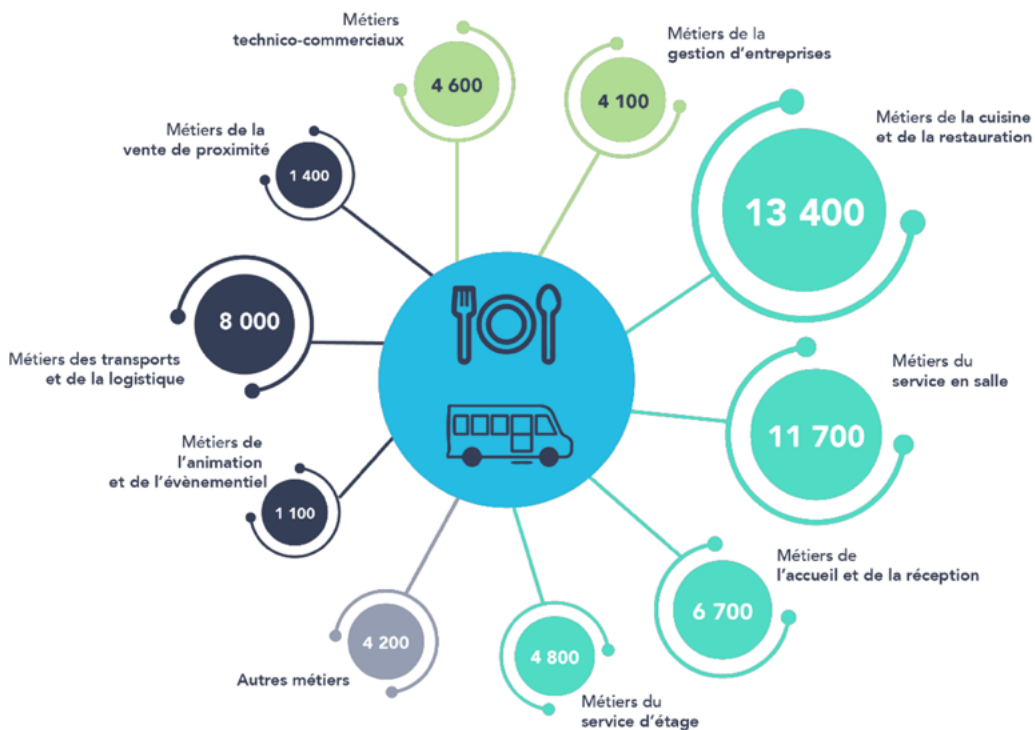
Légende

Métiers techniques spécifiques au secteur

Métiers de l'encadrement du chantier et de la gestion d'entreprise

Métiers techniques transverses à plusieurs secteurs

Dans le secteur du tourisme



Légende

Métiers techniques spécifiques au secteur

Métiers de l'encadrement du chantier et de la gestion d'entreprise

Métiers techniques transverses à plusieurs secteurs

Dans le secteur de l'organisation



Des milliers d'appels d'offre publiés dans les prochaines années par Paris 2024 et la SOLIDEO.

2 outils concrets pour accompagner les TPE / PME / entreprises de l'ESS à se saisir des opportunités des Jeux de 2024 :



Inscription sur > www.entreprises2024.fr



Inscription sur > www.ess2024.org

ENTREPRENDRE 2024



ENTREPRISES
[2024]

Offrir toutes les informations nécessaires pour faciliter l'accès aux opportunités économiques et sociales liées à l'organisation des Jeux Olympiques et Paralympiques de Paris 2024

TPE/PME, inscrivez-vous sur la plateforme Entreprises 2024 pour être informées des appels d'offres publics et privés réalisés dans le cadre de l'organisation d'un grand événement sportif international.

Réunions d'information, sessions d'accompagnement, rencontres « donneurs d'ordre / PME », retrouvez l'ensemble des rendez-vous proposés sur toute la France.

Faites connaître vos savoir-faire et innovations directement sur la plateforme.

Eric INGARGIOLA - Chef de projet Entreprises 2024

eingargiola@medef.fr

www.entreprises2024.fr



[@2024Entreprises](https://twitter.com/2024Entreprises)

ESS 2024



La plateforme d'accompagnement des structures de l'ESS souhaitant répondre aux appels d'offres des jeux de Paris 2024

Veille : informez-vous sur les marchés et sur l'actualité des Jeux solidaires de Paris 2024. Rendez-vous sur le site www.ess2024.org et inscrivez-vous à la newsletter.

Sourcing : faites connaître votre solution entrepreneuriale auprès des organisateurs des Jeux de Paris 2024 et recevez les marchés correspondant à votre expertise en référénçant votre entreprise chez ESS 2024.

Accompagnement : suivez les marchés des Jeux de Paris 2024 (veille, relais des marchés aux structures pertinentes, accompagnement des structures à la remise d'une offre, aide à la structuration de groupements).

Christophe DIVI - Directeur ESS 2024
christophe.divi@lescanaux.paris

Pia LE FICHER - Cheffe de projet ESS 2024
pia@lescanaux.paris

www.ess2024.org



CRESS**LES ESSPRESSO**

- ESSpresso : rendez-vous d'affaires et petits déjeuner
- Groupes de travail « Consommation Responsable » et par filière
- Liens avec les collectivités : 31 communes et intercommunalités labellisées Territoires de jeux en Nouvelle-Aquitaine
- Animation de l'écosystème et accompagnement des acteurs socio-économiques
- RICLESS : Orientation et information des porteur-teuses de projets

Jérémie BRIAND-WACH – Chargé de communication

j.wach@cress-na.org

www.cress-na.org

FRANCE ACTIVE**FRANCE ACTIVE***Les entrepreneurs engagés***AQUITAINE****FINANCEMENT****FINANCER SOLIDAIRE**

- Prêts
- Garanties de prêts
- Primes
- Investissements en fonds propres

**CONSEIL**

BATIR SA STRATEGIE FINANCIERE

CONNEXIONACCEDER A UN RESEAU D'ACTEURS
ECONOMIQUES ET FINANCIERS

France Active Aquitaine

05 56 24 56 79

accueil@franceactive-aquitaine.org

ENTREPRENDRE 2024

L'accompagnement par les avocats est une solution à la complexité des appels d'offres publics ou privés.



ORDRE DES AVOCATS
BARREAU DE BORDEAUX

L'objectif est de permettre aux PME, TPE d'accéder à des marchés, axe de développement de leur business model.

La CCI Bordeaux Gironde accompagne tous les projets des chefs d'entreprise qui souhaitent :



Définir leur stratégie : performance, politique commerciale, investissement, organisation

Obtenir des financements : prêts, subventions, levées de fond auprès de partenaires privés et publics

Se développer : mise en relation, rencontres et opportunités business, croissance externe

Se former : stratégie commerciale, gestion et management d'entreprise, marketing, communication

Isabelle MISSEGUE - Attachée de communication du BARREAU DE BORDEAUX
batonnier@barreau-bordeaux.com

06 09 05 21 27

Calixte BLANCHARD - Chef de pôle programmes européens & performance
industrielle CCI NOUVELLE-AQUITAINE

calixte.blanchard@nouvelle-aquitaine.cci.fr

06 78 71 30 86

VOS CONTACTS BANQUE POPULAIRE ET CAISSE D'ÉPARGNE

**Banque Populaire Aquitaine
Centre Atlantique**

Pour les PME : nos agences entreprises

CHARENTE MARITIME et DEUX SEVRES
ENTZ Alexandre : 05 46 45 84 21*

CHARENTE - VIENNE
GUILLOT Gaël-Virginie : 05 45 22 43 58*

CORREZE et HAUTE VIENNE et CREUSE
COTS Tony : 05 55 45 34 13*

DORDOGNE
BOUDIE Christophe : 05 53 35 54 37*

GIRONDE EST
DURET François : 05 57 81 56 11*

GIRONDE OUEST
GOURGUES Lionel : 05 57 81 56 18*

GIRONDE OUEST
RIGAUD Anne : 05 57 92 06 31*

LANDES
CAZAUX Pierre : 05 58 56 55 17*

PYRENEES ATLANTIQUES
ARRECOT Lionel : 05 59 46 30 90*

Pour les TPE et Professionnels :

Marchés des Professionnels :
partenariat.pro@bpaca.banquepopulaire.fr
05 56 01 89 75*

**Caisse d'Épargne Aquitaine
Poitou-Charentes**

Pour les Entreprises et Economie Sociale

CENTRE D'AFFAIRES BEARN
Stéphane MEROUR : 05 59 11 03 50*

CENTRE D'AFFAIRES CHARENTE DORDOGNE
Ludovic BERGER : 05 16 70 52 61*

CENTRE D'AFFAIRES CHARENTE MARITIME
Jacqueline HEBERT : 05 17 83 14 10 *

CENTRE D'AFFAIRES DEUX SEVRES
Benoît CHEVEREAU : 05 16 36 22 10*

CENTRE D'AFFAIRES GESTION DE LA RELATION
A DISTANCE
Caroline OLMI-TAMBRUN : 05 33 63 89 90*

CENTRE D'AFFAIRES GIRONDE
Eric DUCOS : 05 33 63 89 60*

CENTRE D'AFFAIRES GRANDS COMPTES
Julien BUSQUET : 05 35 38 89 60*

CENTRE D'AFFAIRES LANDES
Yannick GRACIET : 05 47 55 90 74*

CENTRE D'AFFAIRES LOT ET GARONNE
Jean CECCHETTO : 05 64 89 02 40*

CENTRE D'AFFAIRES PAYS BASQUE
Frédéric TEILETCHE : 05 47 75 24 85*

CENTRE D'AFFAIRES VIENNE
Carolle CECCONI : 05 49 44 50 47*

Pour le marché des Professionnels :

CENTRE D'AFFAIRES PROFESSIONNELS
BORDEAUX
Nathalie ESCARD 05.57.22.63.19*

CENTRE D'AFFAIRES PROFESSIONNELS
SAINT PIERRE D'IRUBE
Steeve PLANCHET 05.56.43.57.53*

CENTRE D'AFFAIRES PROFESSIONNELS
AYTRE LE BOYARD
Willy DEBRABANDERE 05.17.83.16.30*

* Appel non surtaxé, coût selon opérateur.

Banque Populaire Aquitaine Centre Atlantique, Société Anonyme Coopérative de Banque Populaire à capital variable, régie par les articles L.512-2 et suivants du code monétaire et financier et l'ensemble des textes relatifs aux Banques Populaires et aux établissements de crédit. Siren : 755 501 590 RCS Bordeaux. Siège social : 10 quai des Queyries 33072 Bordeaux Cedex. Intermédiaire d'assurance immatriculé à l'Orias sous le numéro 07 005 628. Numéro d'identification intracommunautaire FR66735501590. Code APE 6419 Z.

Caisse d'Épargne et de Prévoyance Aquitaine Poitou-Charentes, Banque coopérative régie par les articles L.512-85 et suivants du Code Monétaire et Financier, Société Anonyme à Directoire et Conseil d'Orientation et de Surveillance, au capital social de 1 074 625 500 euros - Siège social : 1, parvis Corto Maltese - CS 31271 - 33076 Bordeaux cedex - RCS Bordeaux n°353 821 028 - Intermédiaire d'assurance, immatriculé à l'ORIAS sous le n° 07 004 055 - Titulaire de la carte professionnelle « Transactions sur immeubles et fonds de commerce » n° CPI 3301 2018 000 035 592 délivrée par la CCI Bordeaux-Gironde, garantie par la CEGI 16, rue Hoche - Tour Kupka B - 92919 Paris La Défense cedex.

