

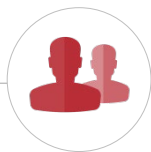


JANVIER 2019



**LES ENTREPRISES SOCIALES
RENDENT-ELLES PLUS HEUREUX ?
DANS LA TÊTE DES ENTREPRENEURS SOCIAUX ET DE LEURS SALARIÉS**

FICHE TECHNIQUE DE LA CONSULTATION



ÉCHANTILLONS



100 dirigeants d'entreprises sociales et solidaires



370 salariés issus d'entreprises sociales et solidaires



DATES DE TERRAIN

Du **7 décembre 2018**
au **7 janvier 2019.**



MÉTHODE

Échantillon interrogé par Internet après envoi d'un lien unique envoyé par BCG à INCO et Mouves qui l'ont ensuite transféré à leurs réseaux respectifs.

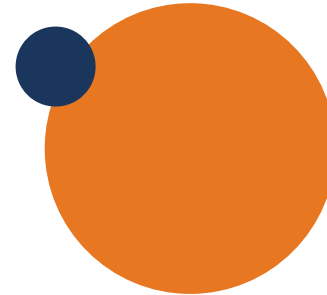
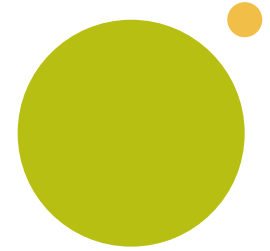
Etant donné qu'il s'agit d'une consultation, les résultats n'ont pas valeur de représentativité contrairement aux résultats de l'enquête CESI (réalisée par en octobre 2018 Ipsos auprès d'un échantillon représentatif de salariés du secteur privé et d'un échantillon raisonné de chefs d'entreprise)

Rappels CESI 2018



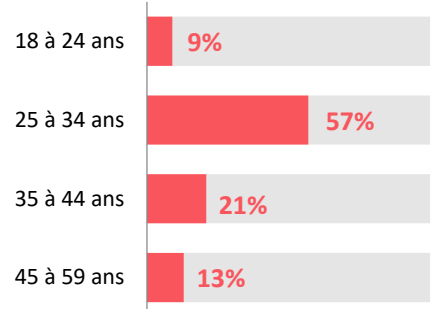
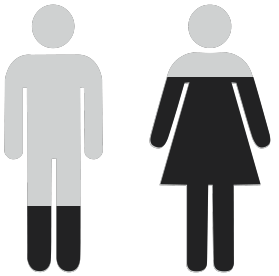
Ce rapport a été élaboré dans le respect de la norme internationale ISO 20252 « Etudes de marché, études sociales et d'opinion ». *Ce rapport a été relu par Etienne Mercier, Directeur de département.*

PORTRAITS DES SALARIÉS ET DES DIRIGEANTS D'ENTREPRISES SOCIALES ET SOLIDAIRES



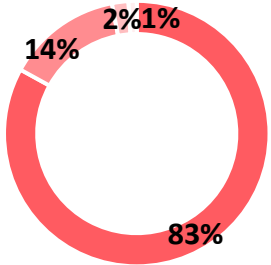
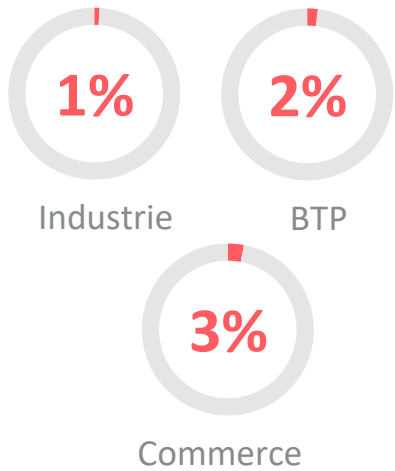
Portrait des salariés d'entreprises sociales et solidaires interrogés

29% **71%**

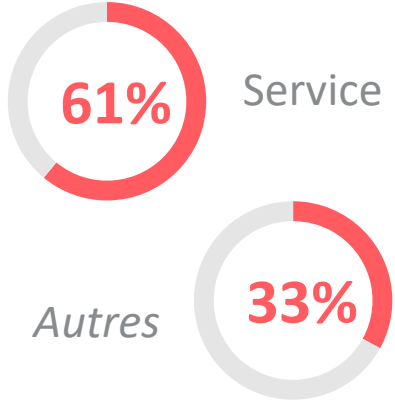
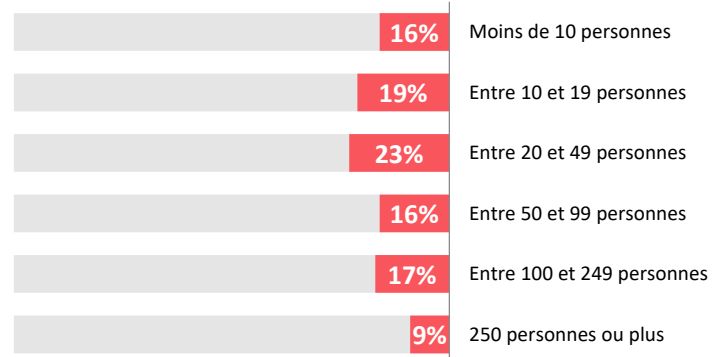


35% managent d'autres salariés

91% ont un diplôme équivalent ou supérieur à un BAC+3

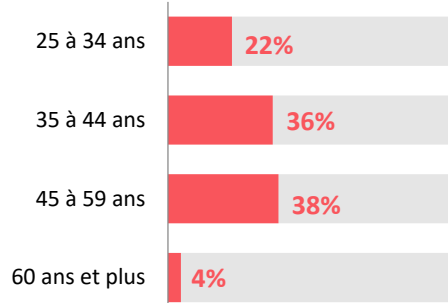
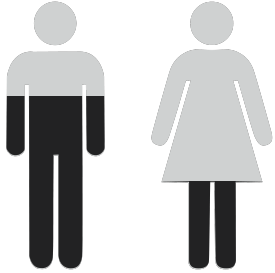


- CDI
- CDD
- En contrat d'alternance
- En service civique

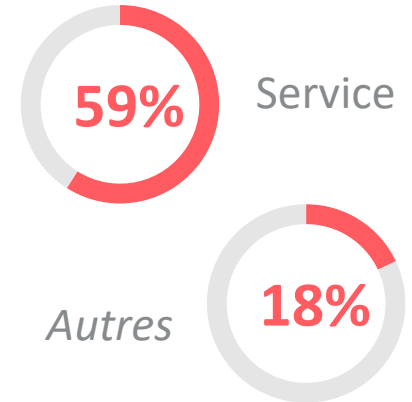
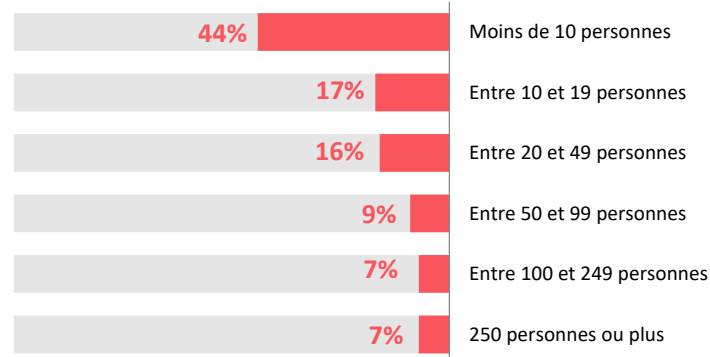
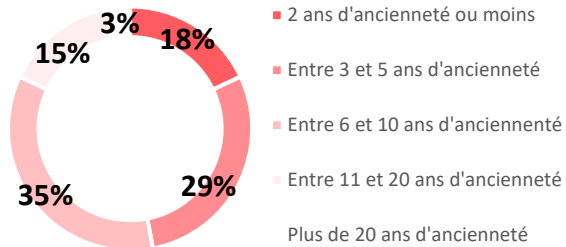
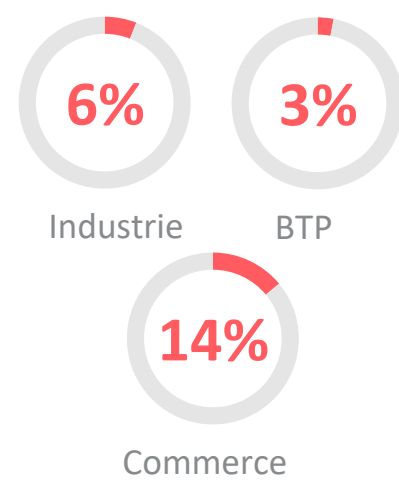


Portrait des dirigeants d'entreprises sociales et solidaires interrogés

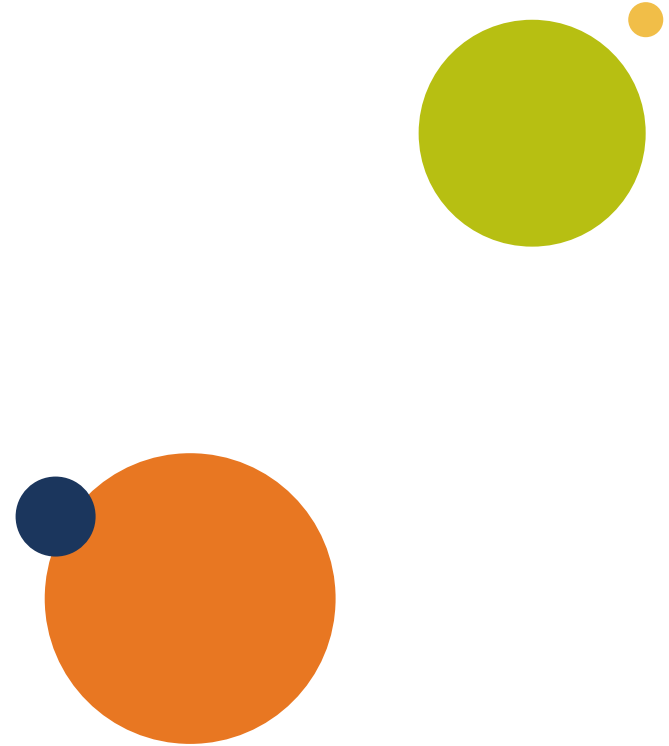
64% 36%



85%
managent
moins de 20
salariés



LA SANTE DES ENTREPRISES SOCIALES ET SOLIDAIRES

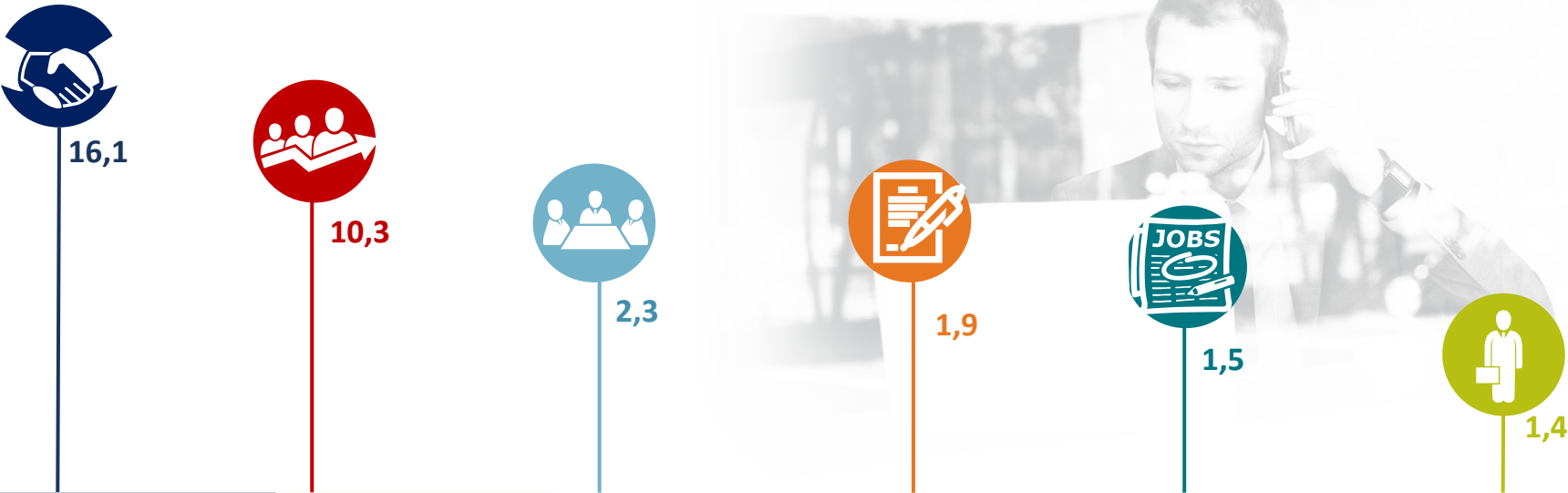


Des chefs d'entreprise très optimistes en termes de créations de postes



NOMBRE MOYEN

CHEFS D'ENTREPRISE



COMBIEN DE RECRUTEMENTS ET EMBauchES AVEZ-VOUS RÉALISÉS ?

COMBIEN DE POSTES ALLEZ-VOUS CRÉER ?

COMBIEN DE LICENCIEMENTS, RUPTURES CONVENTIONNELLES DE CONTRAT AVEZ-VOUS RÉALISÉS ?

COMBIEN DE DÉMISSIONS AVEZ-VOUS REÇUES ?

COMBIEN DE RECRUTEMENTS N'AVEZ-VOUS PAS POURVUS, FAUTE DE TROUVER LE BON PROFIL ?

COMBIEN DE DÉPARTS À LA RETRAITE SONT PRÉVUS ?

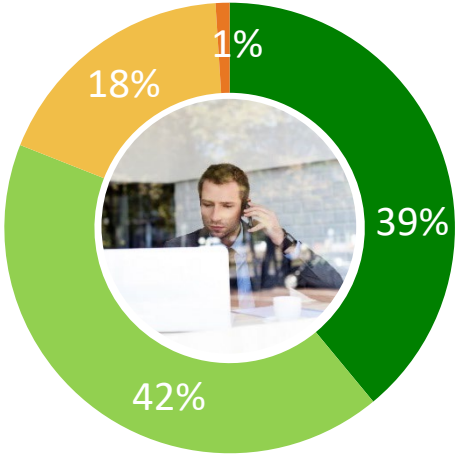
Question : Plus précisément, sur l'année 2018... ?

En 2018, des entreprises qui se disent très majoritairement en croissance



CHEFS D'ENTREPRISE

EN BAISSÉ
D'ACTIVITÉ 1%

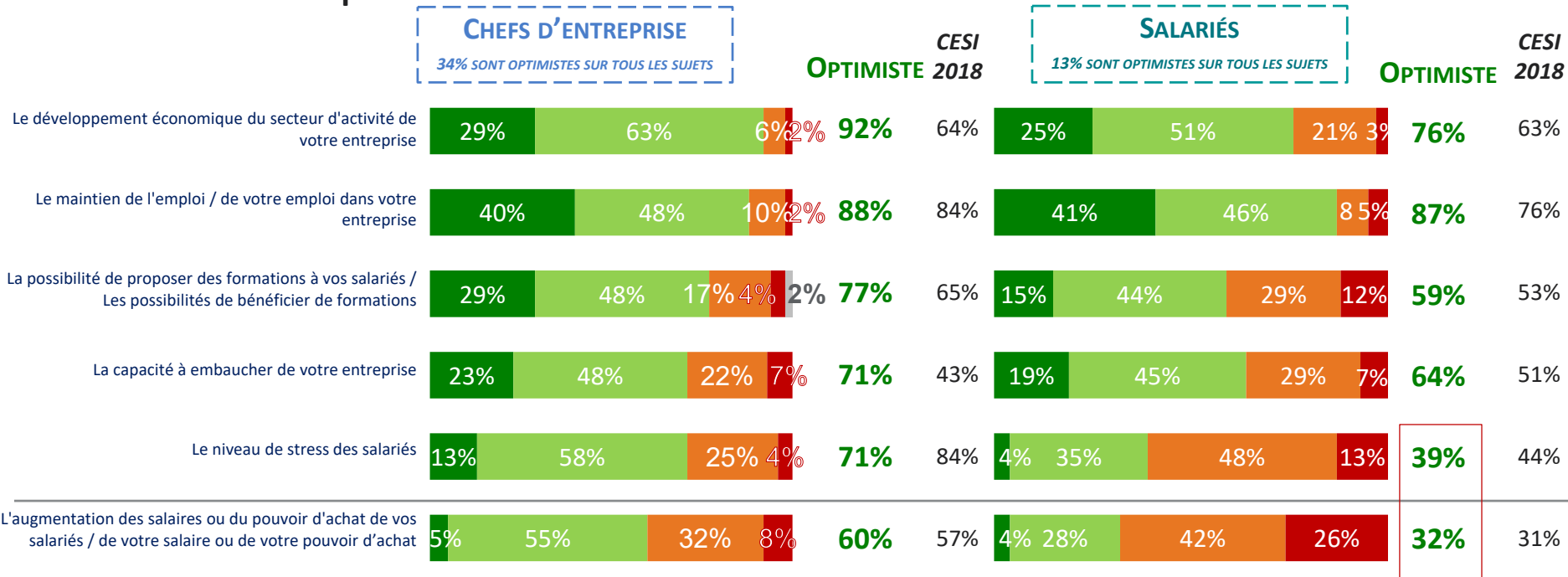
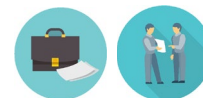


EN CROISSANCE
81%



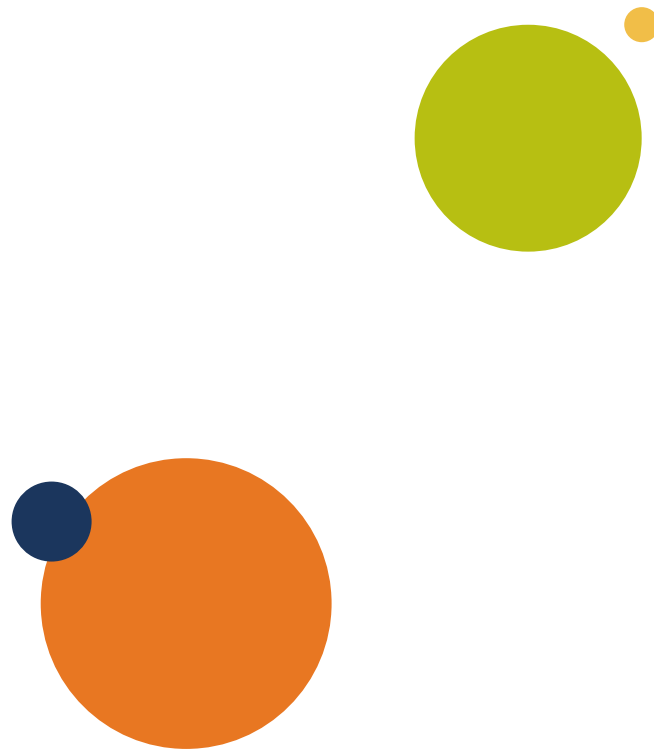
Question : Pour l'année 2018 par rapport à 2017, diriez-vous que votre entreprise sera ?

Des chefs d'entreprise particulièrement optimistes pour 2019, mais la question du pouvoir d'achat et du stress inquiètent les salariés



Question : Et pour les 6 mois à venir, dans votre entreprise, êtes-vous très optimiste, plutôt optimiste, plutôt pessimiste ou très pessimiste en ce qui concerne... ?

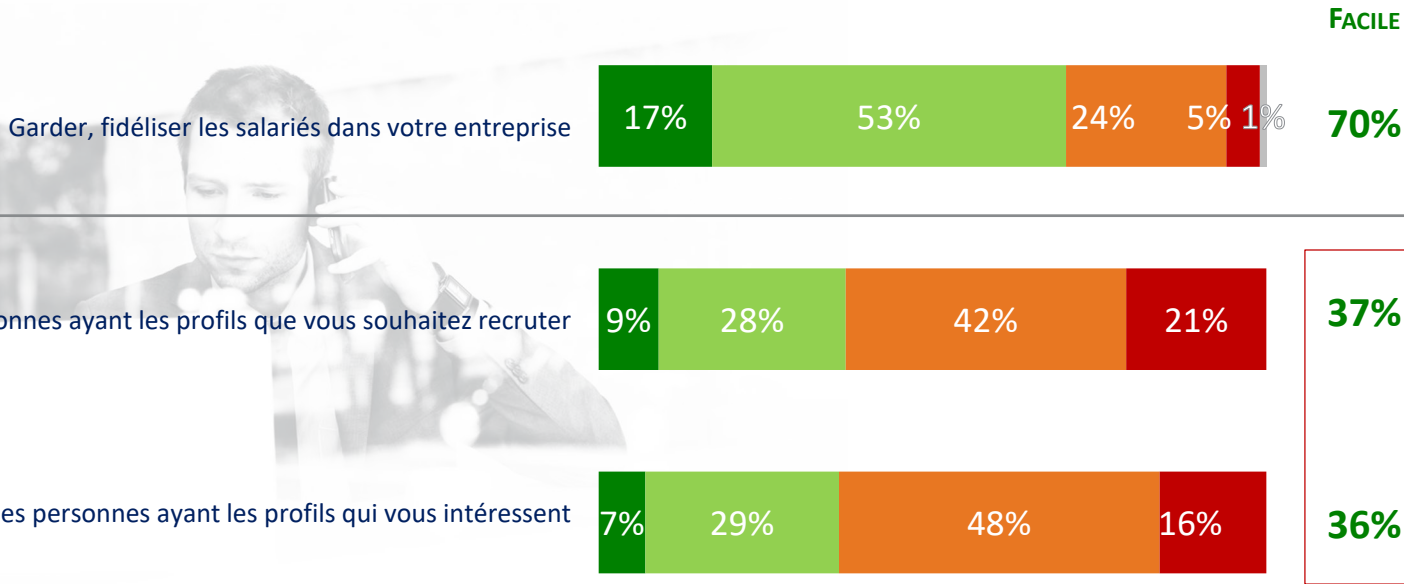
L'ETAPE DU RECRUTEMENT DANS LES ENTREPRISES SOCIALES ET SOLIDAIRES



Les dirigeants estiment difficile de recruter les bons profils mais savent fidéliser leurs équipes



CHEFS D'ENTREPRISE



TRÈS FACILE

ASSEZ FACILE

ASSEZ DIFFICILE

TRÈS DIFFICILE

(NE SE PRONONCE PAS)

Question : Lorsque vous pensez à la situation de votre entreprise en termes de ressources humaines, diriez-vous qu'il est facile ou difficile de faire les choses suivantes ?

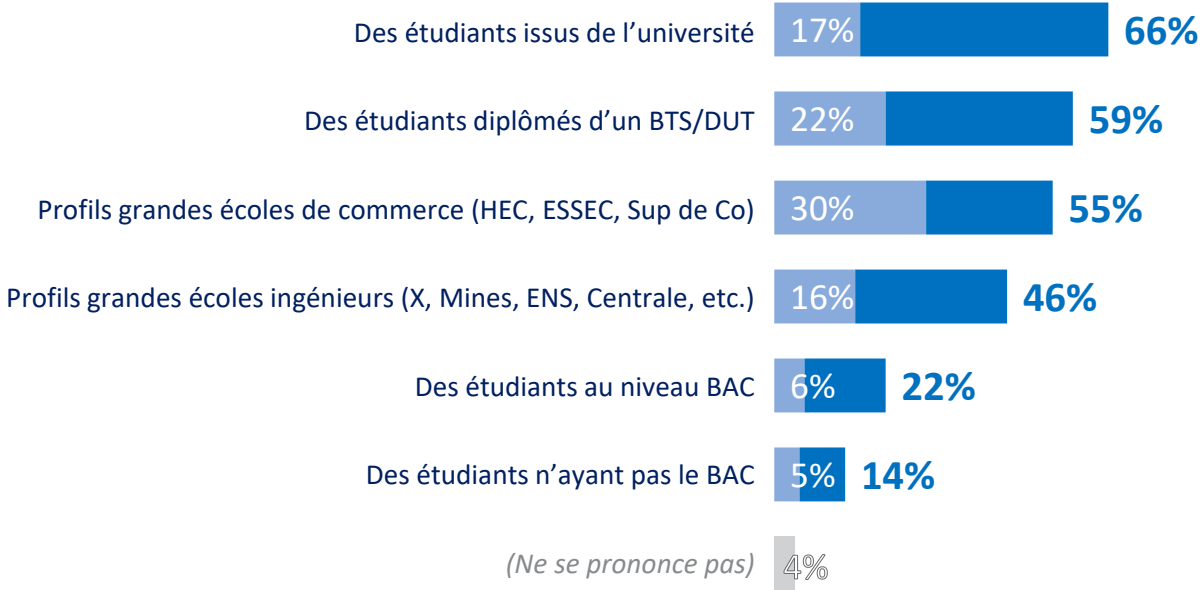
Des entrepreneurs sociaux qui recherchent en priorité des profils diplômés



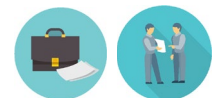
CHEFS D'ENTREPRISE

EN PREMIER

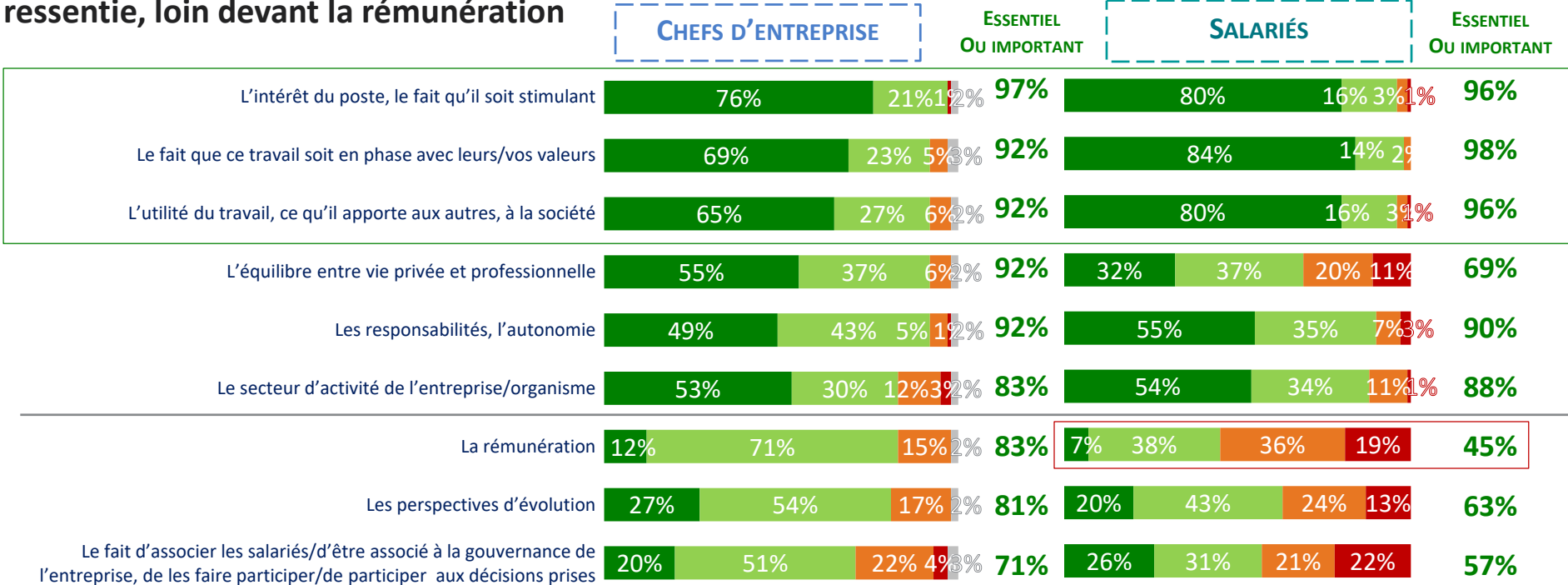
AU TOTAL



Question : Parmi les profils de formation suivants, quels sont ceux que vous recherchez aujourd'hui le plus et que vous avez le plus de mal à recruter ?
Total supérieur à 100 car trois réponses possibles



Les critères de choix des salariés : l'intérêt du poste, les valeurs de l'entreprise et l'utilité ressentie, loin devant la rémunération



IL EST / A ÉTÉ ESSENTIEL	IL EST / A ÉTÉ IMPORTANT MAIS PAS ESSENTIEL	IL EST / A ÉTÉ SECONDAIRE	IL NE COMPTE PAS / N'A PAS COMPTÉ	(NE SE PRONONCE PAS)
--------------------------	---	---------------------------	-----------------------------------	----------------------

Question : Pour chacun des critères suivants, dites s'il compte auprès des salariés que vous voyez lors des entretiens de recrutement ? / Pour chacun des critères suivants, dites s'il a compté dans votre choix de rejoindre l'entreprise dans laquelle vous travaillez aujourd'hui ?



RAPPEL
EST ESSENTIEL

Les salariés en poste au sein des entreprises solidaires et sociales sont globalement satisfaits des critères qui les ont poussé à rejoindre leur entreprise à l'exception de la rémunération

SALARIÉS

SATISFAIT



TRÈS SATISFAIT

PLUTÔT SATISFAIT

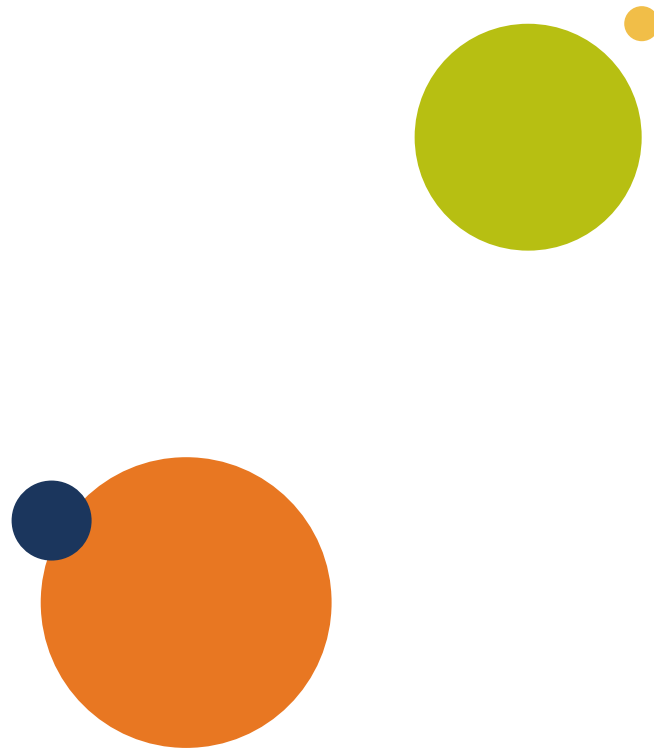
PLUTÔT PAS SATISFAIT

PAS DU TOUT SATISFAIT

(NE SE PRONONCE PAS)

Question : A propos de votre vie professionnelle actuelle, diriez-vous que vous êtes très, plutôt, plutôt pas ou pas du tout satisfait de chacun des éléments suivants ?

LES ENTREPRISES SOCIALES ET SOLIDAIRES AU QUOTIDIEN





Les chefs d'entreprise ont un sentiment de haut niveau de partage d'informations sur la gestion de l'entreprise avec leurs salariés ...

FRÉQUEMMENT

CHEFS D'ENTREPRISE

Le respect des valeurs et des engagements de l'entreprise **48%** **44%** **4%** **4%** **92%**

Les décisions prises par la direction de l'entreprise **45%** **44%** **7%** **2%** **2%** **89%**

Les enjeux financiers de l'entreprise **35%** **48%** **10%** **6%** **1%** **83%**

Les souhaits d'évolution en termes de responsabilités et d'autonomie **15%** **61%** **18%** **5%** **1%** **76%**

Le temps de travail, l'équilibre vie professionnelle-vie privée **26%** **48%** **23%** **3%** **74%**

Les demandes et les besoins en formation **11%** **57%** **22%** **9%** **1%** **68%**

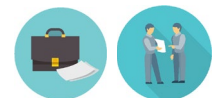
Le niveau de rémunération, les souhaits d'augmentation **12%** **42%** **43%** **2%** **1%** **54%**

L'organisation des rapports hiérarchiques **26%** **27%** **34%** **12%** **1%** **53%**

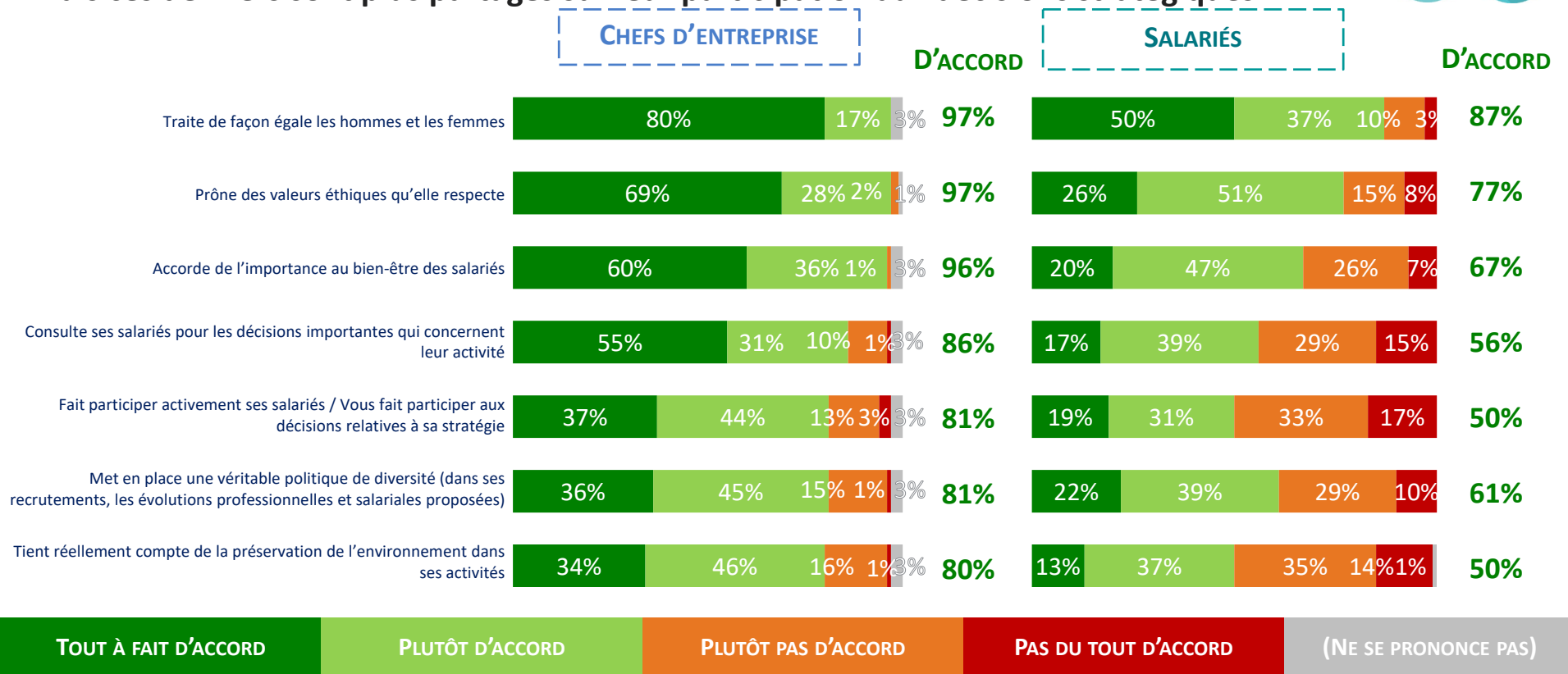
Les tentatives de débauche de vos salariés par d'autres entreprises **9%** **29%** **60%** **2%** **9%**



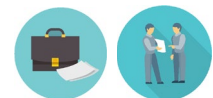
Question : En temps que décideur/entrepreneur diriez-vous que vous discutez fréquemment ou non des sujets suivants avec vos salariés ?



...mais ces derniers sont plus partagés sur leur participation aux décisions stratégiques



Question : Etes-vous d'accord avec les affirmations suivantes ? Votre entreprise...



Des salariés globalement épanouis et engagés

CHEFS D'ENTREPRISE

AU TOTAL

EN PREMIER

EN PREMIER

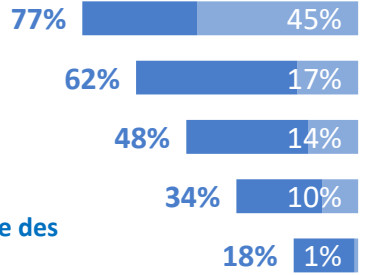
AU TOTAL

SALARIÉS

SENTIMENTS POSITIFS



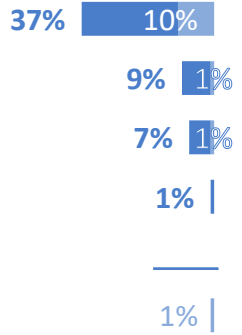
Citent au moins un sentiment positif : 97%
Dont 52% qui ne citent que des sentiments positifs



SENTIMENTS NÉGATIFS

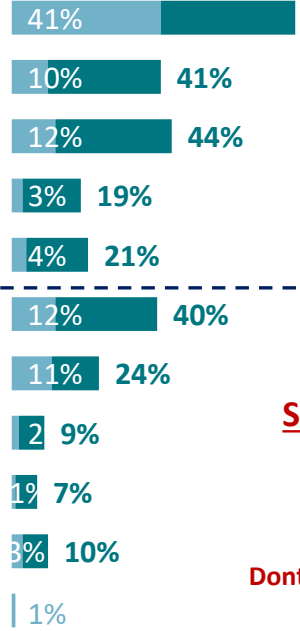


Citent au moins un sentiment négatif : 47%
Dont 2% qui ne citent que des sentiments négatifs



L'engagement
La fierté
L'épanouissement
L'ambition
La reconnaissance

Le stress
La déception
La colère
L'indifférence
L'ennui
(Ne se prononce pas)



SENTIMENTS POSITIFS



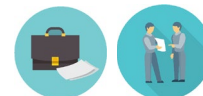
Citent au moins un sentiment positif : 90%
Dont 41% qui ne citent que des sentiments positifs

SENTIMENTS NÉGATIFS



Citent au moins un sentiment négatif : 59%
Dont 10% qui ne citent que des sentiments négatifs

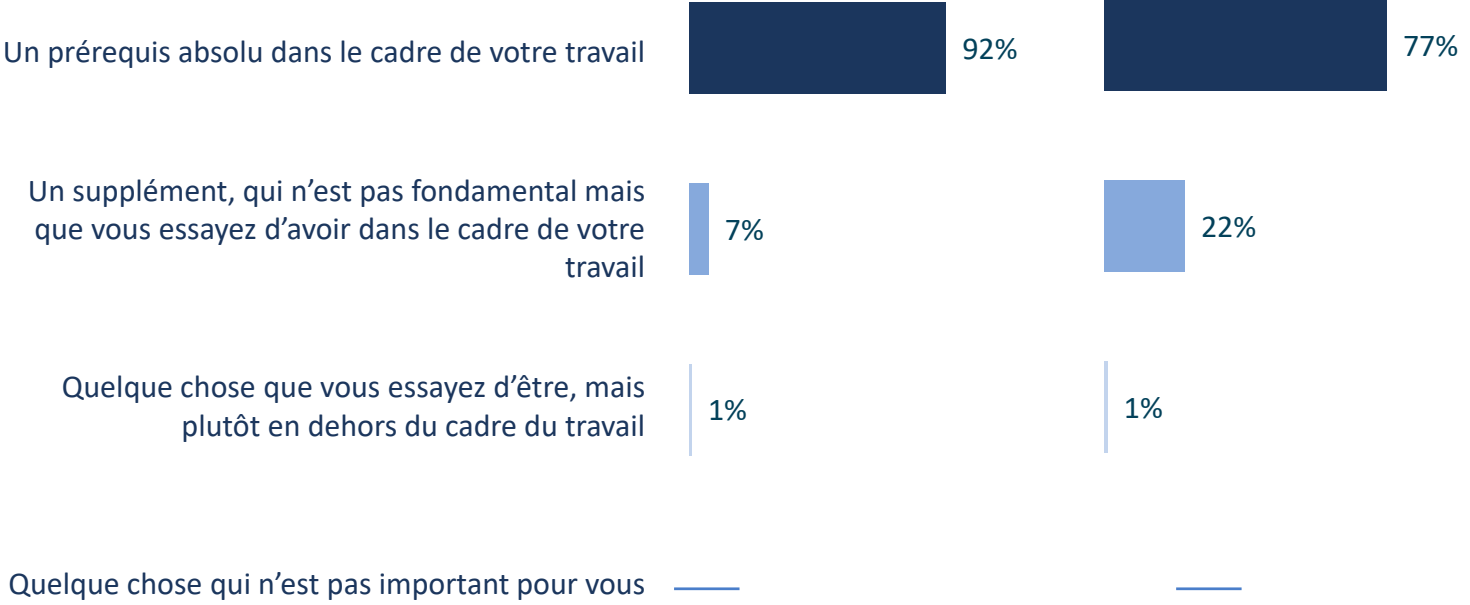
Question : Parmi les sentiments suivants, quels sont ceux qui correspondent le plus à votre état d'esprit actuel lorsque vous pensez à votre travail... ? **Total supérieur à 100 car trois réponses possibles**



Etre utile aux autres est un prérequis absolu dans le cadre de leur travail

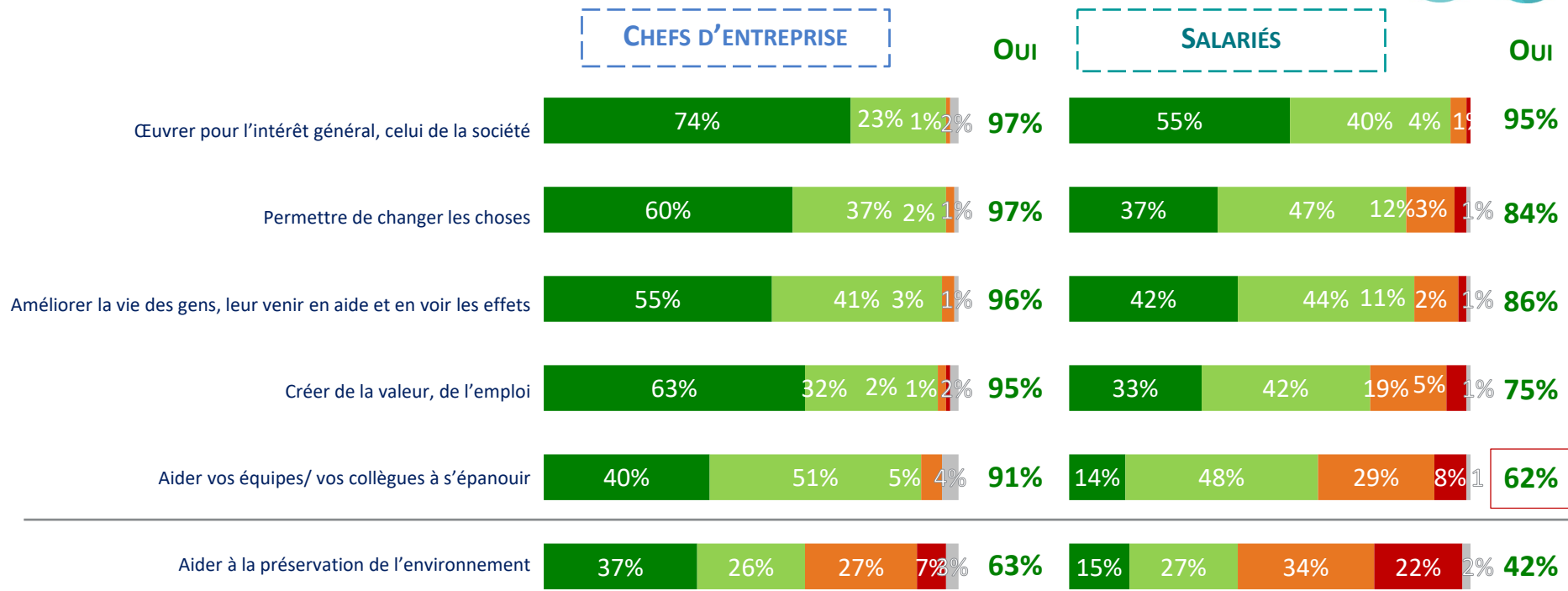
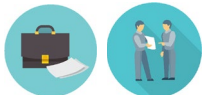
CHEFS D'ENTREPRISE

SALARIÉS



Question : Etre utile aux autres, est-ce pour vous...

Entrepreneurs et salariés considèrent avoir un impact positif sur la société

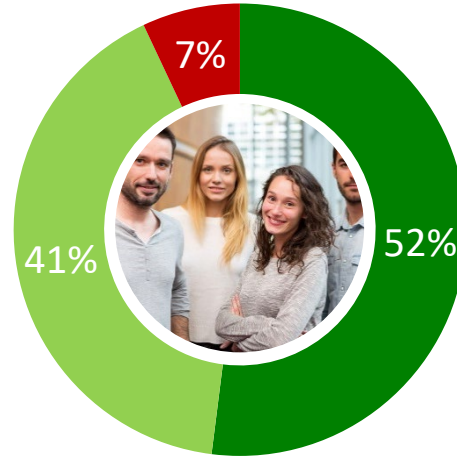


Question : Diriez-vous qu'aujourd'hui **vo**tre entreprise contribue à... (Aux chefs d'entreprise) / Diriez-vous qu'aujourd'hui **vo**tre travail dans l'entreprise où vous êtes contribue à... (Aux salariés)

Près d'un salarié sur deux rejoint le secteur par vocation



SALARIÉS



OUI OU EST
INTÉRESSÉ
93%

OUI

NON, MAIS DÉSORMAIS CELA M'INTÉRESSE

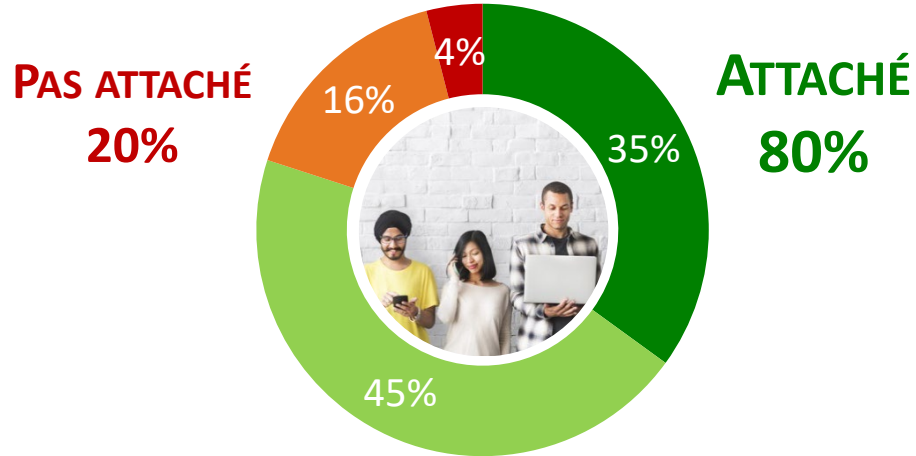
NON, IL NE S'AGIT QUE D'UN TREMPLIN AVANT D'ALLER VERS LE MILIEU QUI M'INTÉRESSE RÉELLEMENT

Question : Avez-vous toujours voulu travailler dans le secteur dans lequel vous évoluez actuellement ?

Les salariés des entreprises solidaires et sociales déclarent être attachés à leur entreprise



SALARIÉS



TRÈS ATTACHÉ

ASSEZ ATTACHÉ

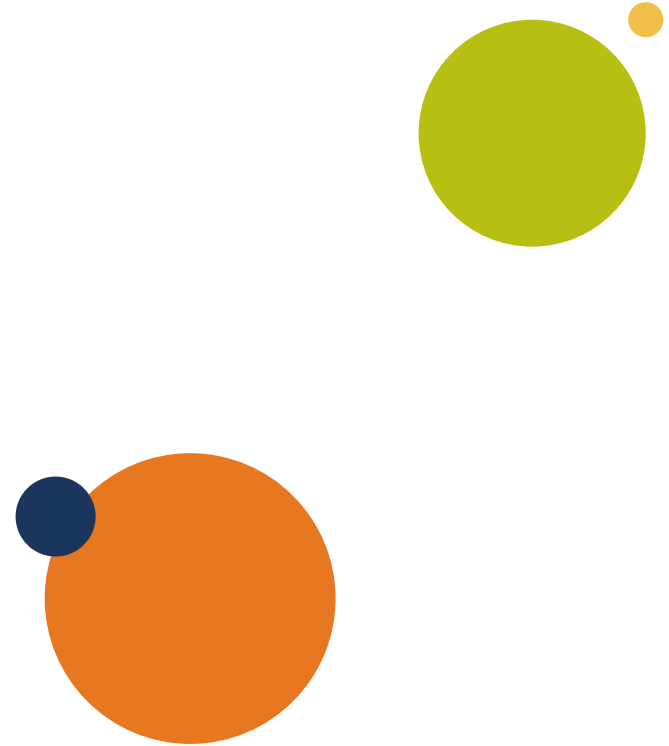
PAS VRAIMENT ATTACHÉ

PAS DU TOUT ATTACHÉ

(NE SE PRONONCE PAS)

Question : Diriez-vous que vous êtes aujourd'hui attaché ou pas à l'entreprise dans laquelle vous travaillez actuellement ?

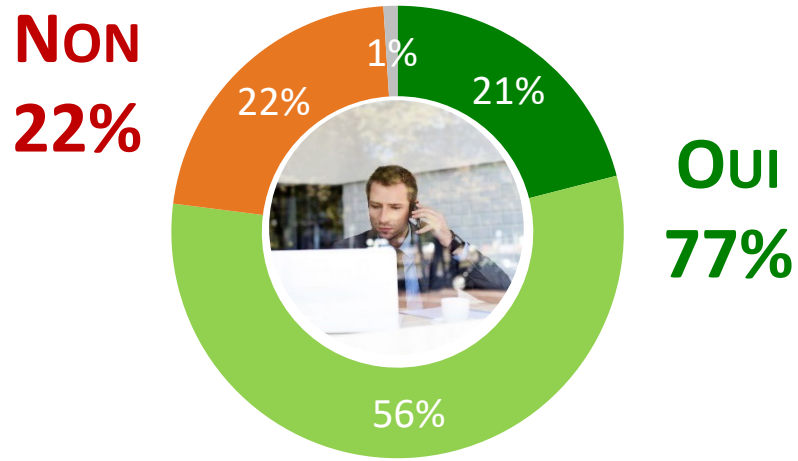
L'AVENIR DES SALARIÉS DES ENTREPRISES SOCIALES ET SOLIDAIRES



Les entrepreneurs sociaux interrogés sont relativement confiants quant à leur capacité à retenir les talents



CHEFS D'ENTREPRISE

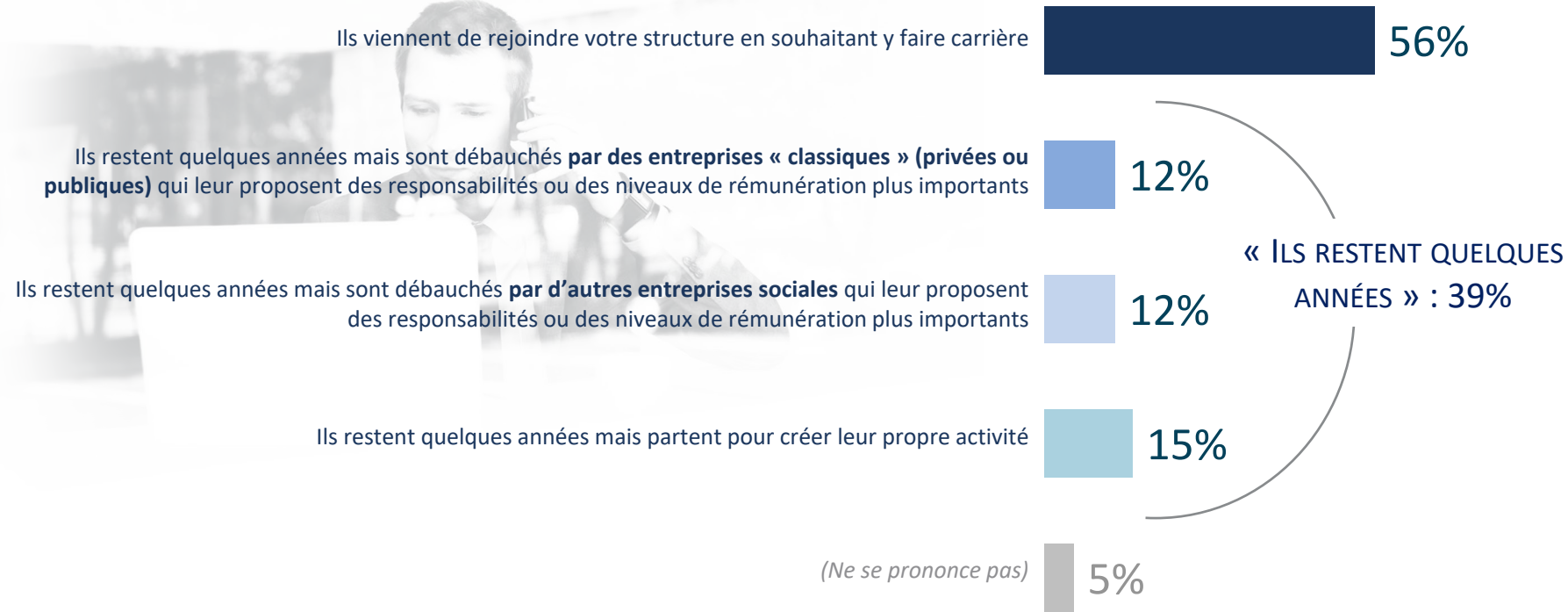


Question : Et globalement, diriez-vous que vous arrivez à retenir les talents ?

Plus d'un salarié sur deux intègre une entreprise sociale et solidaire pour y faire carrière



CHEFS D'ENTREPRISE



Question : Quels sont les profils de carrière les plus fréquents chez vos salariés ?



A moyen terme, un salarié sur trois déclare vouloir quitter son entreprise

SALARIÉS

✓ A COURT TERME (D'ICI À 1 AN) (BASE : ENSEMBLE)

Je compte rester dans mon entreprise, dans mon service **52%**

Je compte rester dans mon entreprise, mais changer de service **10%**

Je compte quitter mon entreprise et en rejoindre une nouvelle **29%**

Je compte quitter mon entreprise afin de lancer ma propre activité **8%**

(Ne se prononce pas) **1%**

62% comptent rester

vs.

37% comptent quitter leur entreprise

✓ A MOYEN TERME (D'ICI À 2 ANS)

(BASE : A CEUX QUI, A COURT TERME, COMPTENT RESTER DANS LEUR ENTREPRISE, SOIT 62% DE L'ÉCHANTILLON)

Je compte rester dans mon entreprise, dans mon service **42%**

Je compte rester dans mon entreprise, mais changer de service **24%**

Je compte quitter mon entreprise et en rejoindre une nouvelle **28%**

Je compte quitter mon entreprise afin de lancer ma propre activité **5%**

(Ne se prononce pas) **1%**

66% comptent rester

vs.

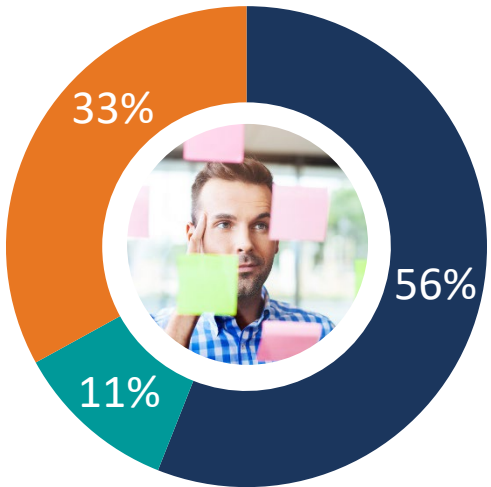
33% comptent quitter leur entreprise

Question : Quels sont vos projets professionnels ?

Et pour ceux qui envisagent de partir, ce serait pour rester dans le même type de structure



SALARIÉS



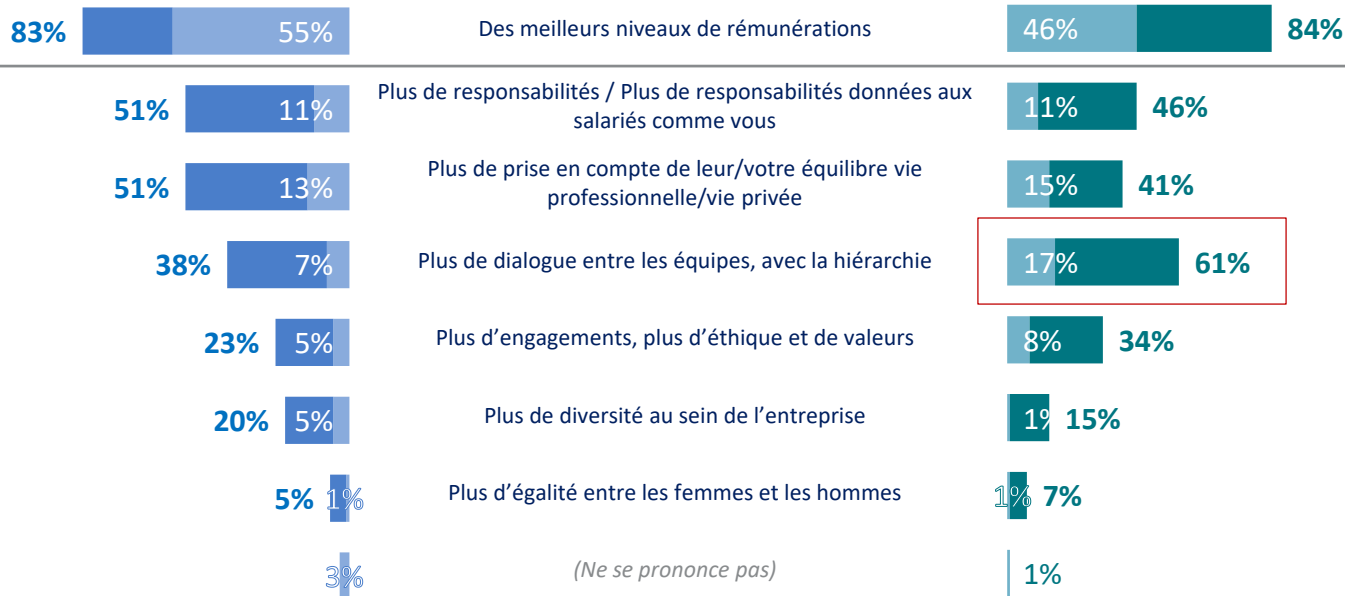
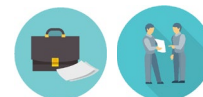
SERA PLUTÔT UNE NOUVELLE ENTREPRISE SOCIALE (ASSOCIATION, COOPÉRATIVE...)

SERA PLUTÔT UNE NOUVELLE ENTREPRISE CLASSIQUE (PRIVÉE, PUBLIQUE)

NE SAIT PAS ENCORE AUJOURD'HUI QUEL TYPE D'ENTREPRISE CE SERA

Question : Et diriez-vous que cette nouvelle entreprise... (Base : A ceux qui comptent rejoindre une nouvelle entreprise, soit 46% de l'échantillon)

Les principaux leviers de fidélisation des salariés sont de meilleurs niveaux de rémunérations mais aussi plus de dialogue avec la hiérarchie



Question : Si vous deviez prendre une mesure pour garder des profils spécifiques, quelle serait-elle ? / Si votre entreprise devait prendre une mesure pour garder les profils comme les vôtres, quelle serait-elle ? **Total supérieur à 100 car trois réponses possibles**

Même si les missions les intéressent et leurs correspondent, plus des trois quarts des salariés interrogés déplorent des niveaux de rémunération insuffisamment incitatifs



SALARIÉS

Des missions qui correspondent à vos valeurs, à votre éthique

86%

14%

Des missions intéressantes

85%

15%

Une prise en compte de votre qualité de vie (horaires, télétravail, locaux, avantages en nature etc.)

71%

29%

Des formations et un accompagnement de carrière

44%

55%

1%

Des possibilités de promotion interne

41%

58%

1%

Des niveaux de rémunérations incitatifs

21%

79%

8% des salariés déclarent que leur entreprise met en place l'intégralité de ces actions

OUI

NON

(NE SE PRONONCE PAS)

Question : Et votre entreprise vous propose-t-elle les choses suivantes pour vous inciter à rester ?



ANNEXES

GAME CHANGERS



Ipsos



NOS ENGAGEMENTS :

Codes professionnels, certification qualité, conservation et protection des données

☑ IPSOS EST MEMBRE DES ORGANISMES PROFESSIONNELS FRANÇAIS ET EUROPÉENS DES ÉTUDES DE MARCHÉ ET D'OPINION SUIVANTS :

SYNTEC (www.syntec-etudes.com), Syndicat professionnel des sociétés d'études de marché en France

ESOMAR (www.esomar.org), European Society for Opinion and Market Research,

☑ IPSOS FRANCE S'ENGAGE À APPLIQUER LE **CODE ICC/ESOMAR** DES ÉTUDES DE MARCHÉ ET D'OPINION. CE CODE DÉFINIT LES RÈGLES DÉONTOLOGIQUES DES PROFESSIONNELS DES ÉTUDES DE MARCHÉ ET ÉTABLIT LES MESURES DE PROTECTION DONT BÉNÉFICIENT LES PERSONNES INTERROGÉES.

☑ IPSOS FRANCE S'ENGAGE À RESPECTER LES LOIS APPLICABLES. IPSOS A DÉSIGNÉ UN DATA PROTECTION OFFICER ET A MIS PLACE UN PLAN DE CONFORMITÉ AU RÈGLEMENT GÉNÉRAL SUR LA PROTECTION DES DONNÉES (RÈGLEMENT (UE) 2016/679). POUR PLUS D'INFORMATIONS SUR NOTRE POLITIQUE EN MATIÈRE DE PROTECTION DES DONNÉES PERSONNELLES : [HTTPS://WWW.IPSOS.COM/FR-FR/CONFIDENTIALITE-ET-PROTECTION-DES-DONNEES-PERSONNELLES](https://www.ipsos.com/fr-fr/confidentialite-et-protection-des-donnees-personnelles)

31

A CE TITRE, LA DURÉE DE CONSERVATION DES DONNÉES PERSONNELLES DES PERSONNES INTERVIEWÉES DANS LE CADRE D'UNE ÉTUDE EST, À MOINS D'UN ENGAGEMENT CONTRACTUEL SPÉCIFIQUE :

- de 12 mois suivant la date de fin d'une étude Ad Hoc
- de 36 mois suivant la date de fin de chaque vague d'une étude récurrente



☑ IPSOS FRANCE EST CERTIFIÉE **ISO 20252 : VERSION 2012 PAR AFNOR CERTIFICATION**

- Ce document est élaboré dans le respect de ces codes et normes internationales. Les éléments techniques relatifs à l'étude sont présents dans le descriptif de la méthodologie ou dans la fiche technique du rapport d'étude.



- Cette étude a été réalisée dans le respect de ces codes et normes internationales

A propos du Boston Consulting Group

Le BCG est un cabinet international de conseil en management et le leader mondial du conseil en stratégie d'entreprise. Nous travaillons avec des clients de tous les secteurs partout dans le monde pour identifier ensemble les meilleures opportunités, les aider à affronter leurs défis et faire évoluer leurs activités.

A travers une approche personnalisée, nous leur apportons notre vision de la dynamique des entreprises et des marchés ainsi que notre expertise à chaque niveau de leur organisation. Nous leur garantissons ainsi un avantage concurrentiel durable, des organisations plus performantes et des résultats pérennes. Fondé en 1963, le BCG est une entreprise privée présente dans 50 pays avec 90 bureaux. Plus d'informations sur <http://www.bcg.fr/>

Le Prix de l'Entrepreneur Social

A l'occasion de la 12^{ème} édition du Prix de l'Entrepreneur Social, le BCG en partenariat avec IPSOS et avec le soutien d'INCO et des principaux réseaux d'entrepreneurs sociaux, a mené une étude tentant de répondre à la question suivante: "Les entreprises sociales rendent-elles plus heureux ? Dans la tête des entrepreneurs sociaux et de leurs salariés. "

Depuis 2007, le BCG organise le [Prix de l'entrepreneur social](#) afin d'accompagner et d'encourager les entrepreneurs qui allient modèle économique rentable et résolution de problèmes sociaux.

Pour les candidats, c'est l'occasion de présenter leur projet aux PDG de grandes entreprises, se faire connaître en gagnant en visibilité médiatique et recevoir l'accompagnement et les conseils en stratégie du BCG.

En parallèle du Prix de l'entrepreneur social et en partenariat avec [INCO](#), le BCG met en place également le Prix ESSpoir, prix qui élit un jeune projet innovant pour être incubé chez INCO.

RETROUVEZ-NOUS



www.bcg.com



facebook.com/bcginfrance.com



[@BCGinFrance](https://twitter.com/BCGinFrance)



BOSTON
CONSULTING
GROUP

GAME CHANGERS



A PROPOS D'IPSOS

Ipsos est le troisième Groupe mondial des études. Avec une présence effective dans 88 pays, il emploie plus de 16 000 salariés et a la capacité de conduire des programmes de recherche dans plus de 100 pays. Créé en 1975, Ipsos est contrôlé et dirigé par des professionnels des études. Ils ont construit un groupe solide autour d'un positionnement unique de multi-spécialistes – Etudes sur les Médias et l'Expression des marques, Recherche Marketing, Etudes pour le Management de la Relation Clients / Employés, Opinion et recherche sociale, Recueil de données sur mobile, internet, face à face et téléphone, traitement et mise à disposition des résultats.

Ipsos is listed on Eurolist - NYSE-Euronext. The company is part of the SBF 120 and the Mid-60 index and is eligible for the Deferred Settlement Service (SRD). ISIN code FR0000073298, Reuters ISOS.PA, Bloomberg IPS:FP
www.ipsos.com

© 2018 IPSOS. ALL RIGHTS RESERVED.

This document constitutes the sole and exclusive property of Ipsos. Ipsos retains all copyrights and other rights over, without limitation, Ipsos' trademarks, technologies, methodologies, analyses and know how included or arising out of this document. The addressee of this document undertakes to maintain it confidential and not to disclose all or part of its content to any third party without the prior written consent of Ipsos. The addressee undertakes to use this document solely for its own needs (and the needs of its affiliated companies as the case may be), only for the purpose of evaluating the document for services of Ipsos. No other use is permitted.

GAME CHANGERS

Chez Ipsos, nous sommes passionnément curieux des individus, des marchés, des marques et de la société.

Nous aidons nos clients à naviguer plus vite et plus aisément dans un monde en profonde mutation.

Nous leur apportons l'inspiration nécessaire à la prise de décisions stratégiques.

Nous leur délivrons sécurité, rapidité, simplicité et substance.
Nous sommes des Game Changers

RETROUVEZ-NOUS



www.ipsos.fr



facebook.com/ipsos.fr



vimeo.com/ipsos



[@IpsosFrance](https://twitter.com/IpsosFrance)



BOSTON
CONSULTING
GROUP

GAME CHANGERS

